

# Kia Ceed Sportswagon

Športový dizajn a priestor  
pre rodinu v dokonalej zhode.

CENNÍK | VÝBAVA | TECHNICKÉ ÚDAJE  
MODELOVÝ ROK 2024



Movement that inspires



Obrázky sú ilustračné.

VYROBENÉ NA  
SLOVENSKU 

# Nechaj sa inšpirovať pohybom

K inšpirácii nedochádza náhodou. Prichádza k nám, keď opustíme našu komfortnú zónu a vstúpime do nového prostredia. Keď uvidíme svet v novom svetle a z nových perspektív. Nájdem ju, keď sa pohybujeme.

Značka Kia je tu preto, aby ťa sprevádzala inšpiratívnou silou pohybu, aby si dosiahol svoj tvorivý potenciál. To je dôvodom, prečo ti všetko, čo vytvoríme, dáva priestor na inšpiráciu a čas na realizáciu tvojich nápadov. Pridaj sa k nám na tejto vzrušujúcej ceste a spolu so spoločnosťou Kia objav inšpiráciu, ktorú ponúka pohyb.

## Pokoj, ktorý potrebuje tvoja myseľ

### 7-ročná záruka na vozidlo

Spoločnosť Kia poskytuje záruku na nové vozidlá 7 rokov / 150 000 km (do 3 rokov neobmedzená, od 4 rokov 150 000 km). Táto záruka je bezplatná a prenosná na ďalších vlastníkov za predpokladu, že vozidlo je pravidelne udržiavané podľa servisného plánu. Platí vo všetkých členských štátoch EÚ (ako aj v Nórsku, Švajčiarsku, na Islande a Gibraltári), podlieha miestnym zmluvným podmienkam.



### 5-ročná záruka na lak a 12-ročná záruka na prehrdzavenie

Lak vozidla vysokej kvality zabezpečuje tvojmu novému vozidlu Kia dlhotrvácnu ochranu a lesk. Tiež obsahuje prvotriednu ochranu pred koróziou a 12-ročnú záruku proti prehrdzaveniu zvnútra.

### Záruka na akumulátor

Záruka spoločnosti Kia na nízkonapäťové akumulátory (48V a 12V) pre vozidlá typu mild-hybrid (MHEV) platí 2 roky od dátumu prvého prihlásenia vozidla, bez ohľadu na počet najazdených kilometrov. Záručné krytie kapacity nízkonapäťového akumulátora MHEV (48V) závisí na výsledku diagnostikovania systému (DTC - diagnostický kód poruchy). Pokles kapacity akumulátora vo vozidlách MHEV nie je krytý zárukou. Podrobnejšie informácie o záruke spoločnosti Kia nájdete na [www.kia.com/sk](http://www.kia.com/sk).

### 7-ročná aktualizácia máp

Spoločnosť Kia poskytuje bezplatne aktualizované mapové podklady a aktualizovaný softvér navigačného systému počas nasledujúcich 6 rokov. Aktualizované mapové podklady a softvér navigačného systému vozidla si môžete dvakrát bezplatne inštalovať pomocou takzvanej "over-the-air" (OTA) metódy pre nové vozidlá registrované od mája 2021. Po prvých dvoch aktualizáciách prostredníctvom OTA prebiehajú úkony ďalších aktualizácií mapových podkladov a softvéru navigácie prostredníctvom web stránky <https://update.kia.com/EU/E1/Main> za tam uvedených podmienok alebo pri návšteve autorizovaného predajcu/servisu Kia.\*



7 ROČNÁ  
AKTUALIZÁCIA MÁP

\*Za úkony inštalácie aktualizácie pri návšteve autorizovaného predajcu/servisu Kia môže byť účtovaný servisný poplatok.

# Kia Ceed Sportswagon

VYROBENÉ NA  
**SLOVENSKU** 

Ceny verzí

MODELOVÝ ROK 2024

Cenník skladových vozidiel platný od 1. 1. 2024

## CELKOVÉ CENOVÉ ZVÝHODNENIE – UŠETRI AŽ DO 1 100 €

<p>CENOVÉ ZVÝHODNENIE</p> <p><b>800 €</b></p>	 <p>SADA ZIMNÝCH PNEUMATÍK ZA ZVÝHODNENÚ CENU LEN</p> <p><b>99 €</b></p> <p>(UŠETRI AŽ DO 300 €)</p>	 <p>ROČNÁ ZÁRUKA</p> <p>GARANCIA KVALITY</p>	<p>VÝHODNÉ FINANCOVANIE</p> <p> NAJVÝHODNEJŠIE SPLÁTKY KIA SELECT</p> <p> MESAČNÉ SPLÁTKY</p> <p> ŠTVRTINY</p>
---	---	--	---

Výbava	Motorizácia	Výkon	Prevodovka	Cenníková cena	Cenové zvýhodnenie	Akciová cena
Amber	1,0 T-GDi	74 kW / 100 k	M6	18 290 €	800 €	17 490 €
Silver	1,0 T-GDi	74 kW / 100 k	M6	19 190 €	800 €	18 390 €
	1,5 T-GDi	118 kW / 160 k	M6	20 590 €	800 €	19 790 €
	1,5 T-GDi	118 kW / 160 k	7DCT	22 390 €	800 €	21 590 €
	1,6 CRDi MHEV	100 kW / 136 k	iM6	23 190 €	800 €	22 390 €
Gold	1,0 T-GDi	74 kW / 100 k	M6	20 890 €	800 €	20 090 €
	1,5 T-GDi	118 kW / 160 k	M6	22 290 €	800 €	21 490 €
	1,5 T-GDi	118 kW / 160 k	7DCT	24 090 €	800 €	23 290 €
	1,6 CRDi MHEV	100 kW / 136 k	iM6	24 890 €	800 €	24 090 €
	1,6 CRDi MHEV	100 kW / 136 k	7DCT	26 190 €	800 €	25 390 €
Platinum	1,5 T-GDi	118 kW / 160 k	M6	26 290 €	800 €	25 490 €
	1,5 T-GDi	118 kW / 160 k	7DCT	28 090 €	800 €	27 290 €
	1,6 CRDi MHEV	100 kW / 136 k	iM6	28 890 €	800 €	28 090 €
	1,6 CRDi MHEV	100 kW / 136 k	7DCT	30 190 €	800 €	29 390 €
GT-line	1,5 T-GDi	118 kW / 160 k	M6	26 490 €	800 €	25 690 €
	1,5 T-GDi	118 kW / 160 k	7DCT	28 690 €	800 €	27 890 €
	1,6 CRDi MHEV	100 kW / 136 k	iM6	29 090 €	800 €	28 290 €
	1,6 CRDi MHEV	100 kW / 136 k	7DCT	30 790 €	800 €	29 990 €

M6 - 6-stupňová manuálna prevodovka

iM6 - 6-stupňová inteligentná manuálna prevodovka s elektronickým spojovým pedálom

7DCT - 7-stupňová dvojspojková automatická prevodovka

MHEV - mild-hybridná 48V technológia

# Kia Ceed Sportswagon

VYROBENÉ NA  
**SLOVENSKU** 

Ceny verzií / Limitovaná edícia Sport

MODELOVÝ ROK 2024

Cenník skladových vozidiel platný od 1. 1. 2024

## NOVÁ LIMITOVANÁ EDÍCIA **SPORT** SO ŠPORTOVÝMI PRVKAMI VÝBAVY:

- 17" DISKY KOLIES Z VERZIE GT-LINE
- VONKAJŠIE SPÄTNÉ ZRKADLÁ
- ČALÚNENIE STROPU V ČIERNEJ FARBE
- ČALÚNENIE SEDADIEL V KOMBINÁCIÍ LÁTKA /  
UMELÁ KOŽA S PREŠÍVANÍM VO FARBE YUKA STEEL GRAY

## CELKOVÉ CENOVÉ ZVÝHODNENIE – UŠETRI AŽ 1 100 €

<p>CENOVÉ ZVÝHODNENIE</p> <p><b>800 €</b></p>	 <p>SADA ZIMNÝCH PNEUMATÍK ZA ZVÝHODNENÚ CENU LEN</p> <p><b>99 €</b> (UŠETRI AŽ 300 €)</p>	 <p>ROČNÁ ZÁRUKA GARANCIA KVALITY</p>	<p>VÝHODNÉ FINANCOVANIE</p> <p> NAJVÝHODNEJŠIE SPLÁTKY KIA SELECT</p> <p> MESAČNÉ SPLÁTKY</p> <p> ŠTVRTINY</p>
---	---	--	---

Výbava	Motorizácia	Výkon	Prevodovka	Cenníková cena	Cenové zvýhodnenie	Akciová cena
Sport	1,5 T-GDi	118 kW / 160 k	M6	24 190 €	800 €	23 390 €

M6 - 6-stupňová manuálna prevodovka

# Kia Ceed Sportswagon

Súhrn štandardnej a voliteľnej výbavy

BEZPEČNOSŤ	Limitovaná edícia Sport
ABS (protiblokovací systém) + ESC (elektronický stabilizačný systém) + HAC (asistent pre rozjazd do kopca)	•
Airbag vodiča a spolujazdca (spolujazdca s možnosťou deaktivácie)	•
Bočné airbagy predných sedadiel, hlavové airbagy	•
TPMS (snímanie tlaku v pneumatikách)	•
ISOFIX uchytenie detskej sedačky	•
Alarm	•
Imobilizér	•
ISG (Štart/Stop systém)	•
FCA (asistent na predchádzanie čelným zrážkam detegujúci automobily/chodcov)	•
DAW+ (systém sledovania pozornosti vodiča s funkciou upozornenia na rozjazd vozidla vpredu)	•
HBA (asistent pre automatické prepínanie diaľkových svetiel)	•
LKA + LFA (aktívny asistent udržiavania v strede jazdného pruhu zabráňujúci prekročeniu čiary)	•
Systém upozornenia na kontrolu zadných sedadiel pri opustení vozidla	•
Tempomat s obmedzovačom rýchlosti	•
VONKAJŠIA VÝBAVA	Limitovaná edícia Sport
17-palcové disky kolies z ľahkých zliatin (pneumatiky 225/45 R17)	Sport
Dojazdové rezervné koleso	•
Predné Full LED svetlomety	•
Predné LED hmlové svetlomety	•
LED denné svietenie	•
LED zadné svetlá	•
Svetelný senzor (automatické prepínanie medzi dennými a stretávacími svetlometmi)	•
Dažďový senzor	•
Smerové svetlá integrované vo vonkajších spätných zrkadlách	•
Elektricky ovládané a vyhrievané vonkajšie spätné zrkadlá	•
Elektricky sklopné vonkajšie spätné zrkadlá	•
Vonkajšie spätné zrkadlá lakované v čiernej lesklej farbe	Sport
Tónované sklá	•
Zatmavené sklá od B-stĺpika	•
Ozdobná chrómová lišta bočných okien	•
Zadné parkovacie senzory	•
Zadná parkovacia kamera s dynamickým navádzaním	•
Strešné lyžiny	•
Predpríprava na montáž ťažného zariadenia	•

# Kia Ceed Sportswagon

Súhrn štandardnej a voliteľnej výbavy

VNÚTORNÁ VÝBAVA	Limitovaná edícia Sport
Elektronická parkovacia brzda s funkciou Autohold	Sport
Výškovo a pozdĺžne nastaviteľný volant	•
Výškovo nastaviteľné sedadlo vodiča	•
Elektricky nastaviteľná bedrová opierka vodiča	•
Výškovo nastaviteľné sedadlo spolujazdca	•
Elektricky nastaviteľná bedrová opierka spolujazdca	•
Čalúnenie sedadiel v kombinácii látka / umelá koža s prešívaním vo farbe Yuka Steel Gray	Sport
Čierne čalúnenie stropu	Sport
Odkladacie vrecká na zadnej strane sedadla vodiča a spolujazdca	•
Delené a sklopné operadlá zadných sedadiel (60:40)	•
Vyhrievané predné sedadlá a volant	•
Kožou potiahnutý volant a hlavica radiacej páky	•
Osvetlenie priestoru nôh vodiča	•
Predná posuvná lakťová opierka s odkladacím priestorom	•
Zadná lakťová opierka s držiakom nápojov	•
Elektrické impulzné ovládanie všetkých okien s bezpečnostnou funkciou proti privretiu	•
Dvojtónová automatická klimatizácia	•
Výduchy ventilácie pre zadné sedadlá na stredovej konzole vzadu	•
Diaľkové ovládanie centrálneho zamykania, sklápateľný kľúč	•
Palubný počítač so 4,2" LCD displejom "Supervision"	•
Osvetlenie slnečných clón vodiča a spolujazdca	•
Samostmievajúce vnútorné spätné zrkadlo	•
USB-C nabíjací port na palubnej doske	•
USB-C nabíjací port na stredovej konzole vzadu	•
12V elektrická zásuvka na palubnej doske	•
12V elektrická zásuvka v batožinovom priestore	•
Organizér batožinového priestoru	•
MULTIMÉDIÁ	Limitovaná edícia Sport
Navigačný systém s 10,25" dotykovým LCD displejom, USB-A vstup, 6 reproduktorov	•
Ovládanie audiosystému na volante	•
Telematické služby Kia Connect, bezplatne počas doby trvania záruky	•
Konektivita mobilných telefónov Apple CarPlay/Android Auto	•
DAB - príjem digitálneho rádiového vysielania	•
Bluetooth handsfree sada	•
VOLITELNÁ VÝBAVA	Limitovaná edícia Sport
Metalický / perleťový lak karosérie	550 €

• - štandardná výbava, € - cena výbavy za príplatok vrátane DPH

# Kia Ceed Sportswagon

Farby karosérie / disky kolies / pneumatiky / interiér - Limitovaná edícia Sport

## FARBY KAROSÉRIE



Casa White



Deluxe White (metalický lak)



Yuka Steel Gray (metalický lak)



Sparkling Silver (metalický lak)



Lunar Silver (metalický lak)



Penta Metal (metalický lak)



Black Pearl (metalický lak)

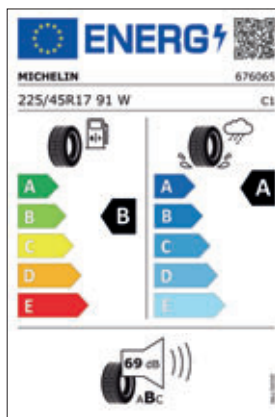


Wolf Gray (metalický lak)

## DISKY KOLIES A PNEUMATIKY



17-palcové disky kolies z ľahkých zliatin (pneumatiky 225/45 R17)



## INTERIÉR



Čalúnenie sedadiel v kombinácii látka / umelá koža s prešivaním vo farbe Yuka Steel Gray

# Nastav si financovanie podľa svojich potrieb

Prehľad produktov

## VÝHODY KIA FINANCOVANIA

- > výška splátok sa nemení počas celej doby financovania
- > zvýhodnené poisťné sadzby
- > zmluvu môžeš podpísať priamo u predajcu, u ktorého auto kupuješ
- > rýchly administratívny proces, na aute môžeš odísť po podpise zmluvy

## KIA FINANCE

Vyber si výhodné financovanie podľa svojich potrieb a využij jednoduchú cestu k novému autu - **finančný lízing alebo úver**. Pri lízingu sa majiteľom auta stávaš zaplatením poslednej splátky a pri úvere si ním počas celej doby trvania úveru.



### NAJVÝHODNEJŠIE SPLÁTKY (KIA SELECT)

Flexibilné splácanie s 3 možnosťami voľby na jeho konci.

Finančný lízing s výhodne nízkymi splátkami, pri ktorom máš v závere splácania na výber. Môžeš doplatiť zostatok kúpnej ceny, odpredať auto predajcovi alebo si jednoducho predĺžiť splácanie. Mesačné splátky sú vrátane komplexného poistenia.



### MESAČNÉ SPLÁTKY

Výhodné splácanie, ktoré sa ti prispôsobí.

Finančný lízing s dobou splácania 3 až 7 rokov. Spláčaš v pravidelných mesačných splátkach vrátane komplexného poistenia.



### ŠTVRTINY

Praktické splácanie v ročných splátkach.

Finančný lízing, pri ktorom si vozidlo obstaráš v 4 ročných splátkach istiny. Mesačne platíš iba komplexné poistenie.



### ÚVER

Spláčaš auto, ktoré vlastníš hneď od začiatku.

Klasický spotrebný úver na kúpu auta. Stávaš sa hneď jeho majiteľom a pravidelne ho spláčaš v mesačných splátkach spolu s komplexným poistením.

## KIA LEASE

**Operatívny lízing** predstavuje prenájom vozidla pre právnické a fyzické osoby. Odbremení ťa od všetkých starostí súvisiacich s prevádzkou vozidla.



### OPERATÍVNY LÍZING

Pohodlné riešenie mobility, len jazdiš a tankuješ.

Mesačné splátky zahŕňajú náklady spojené s vozovým parkom a službami pri jeho správe (servis a údržba, cestná daň, náhradné vozidlo, komplexné poistenie). Splátky neviduješ v aktívach, ale účtuješ ich ako náklad. Vlastníkom auta počas trvania zmluvy je lízingová spoločnosť.



### VIAC INFO O VÝHODNOM FINANCOVANÍ:

<https://www.kia.com/sk/predaj/financovanie-a-lizing/>



# Kia Ceed Sportswagon

Štandardná výbava

## Amber

ABS (protiblokovací systém) + ESC (elektronický stabilizačný systém)  
+ HAC (asistent pre rozjazd do kopca)  
Airbag vodiča a spolujazdca (spolujazdca s možnosťou deaktivácie)  
Bočné airbagy predných sedadiel, hlavové airbagy  
TPMS (snímanie tlaku v pneumatikách)  
ISOFIX uchytenie detskej sedačky  
Alarm  
Imobilizér  
ISG (Štart/Stop systém)  
FCA (asistent na predchádzanie čelným zrážkam detegujúci automobily/chodcov)  
DAW+ (systém sledovania pozornosti vodiča s funkciou upozornenia na rozjazd vozidla vpredu)  
HBA (asistent pre automatické prepínanie diaľkových svetiel)  
LKA + LFA (aktívny asistent udržiavania v strede jazdného pruhu zabraňujúci prekročeniu čiary)  
Systém upozornenia na kontrolu zadných sedadiel pri opustení vozidla  
Tempomat s obmedzovačom rýchlosti  
15-palcové oceľové disky kolies s okrasnými plastovými krytmi (pneumatiky 195/65 R15)  
Dojazdové rezervné koleso / okrem MHEV  
Predné halogénové svetlomety projektorového typu  
LED denné svietenie  
Svetelný senzor (automatické prepínanie medzi dennými a stretávacími svetlometmi)  
Elektricky ovládané a vyhrievané vonkajšie spätné zrkadlá  
Vonkajšie spätné zrkadlá lakované vo farbe karosérie  
Vonkajšie kľučky dverí lakované vo farbe karosérie

Tónované sklá  
Strešné lyžiny  
Predpríprava na montáž ľahného zariadenia  
Výškovo a pozdĺžne nastaviteľný volant  
Výškovo nastaviteľné sedadlo vodiča  
Látkové čalúnenie sedadiel  
Delené a sklopné operadlá zadných sedadiel (60:40)  
Kožou potiahnutý volant a hlavica radiacej páky  
Predná laktová opierka s odkladacím priestorom  
Elektrické ovládanie predných a zadných okien  
Manuálna klimatizácia  
Diaľkové ovládanie centrálného zamykania, sklápateľný kľúč  
Palubný počítač so 4,2" LCD displejom "Supervision"  
Manuálne prepínateľné vnútorné spätné zrkadlo  
USB-C nabíjací port na palubnej doske  
USB-C nabíjací port na stredovej konzole vzhľadom  
12V elektrická zásuvka na palubnej doske  
12V elektrická zásuvka v batožinovom priestore  
Organizér batožinového priestoru  
Rádio s 5" monochromatickým LCD displejom, USB-A vstup,  
6 reproduktorov  
Ovládanie audiosystému na volante  
DAB - príjem digitálneho rádiového vysielania  
Bluetooth handsfree sada

## Silver (navyššie oproti Amber)

Sada na opravu pneumatík / len MHEV  
Predné hmlové svetlomety  
Zadné parkovacie senzory  
Volič jazdného režimu / len MHEV a 7DCT  
Odkladacie vrecká na zadnej strane sedadla vodiča a spolujazdca  
Vyhrievané predné sedadlá a volant  
Elektrické impulzné ovládanie predných okien s bezpečnostnou funkciou proti privretiu

## Gold (navyššie oproti Silver)

16-palcové disky kolies z ľahkých zliatin (pneumatiky 205/55 R16)  
LED zadné svetlá  
Dažďový senzor  
Smerové svetlá integrované vo vonkajších spätných zrkadlách  
Elektricky sklopné vonkajšie spätné zrkadlá  
Zatmavené sklá od B-súpička  
Ozdobná chrómová lišta bočných okien  
Zadná parkovacia kamera s dynamickým navádzaním

Výškovo nastaviteľné sedadlo spolujazdca  
Zadná laktová opierka s držiakom nápojov  
Dvojjónová automatická klimatizácia  
Osvetlenie slnečných clón vodiča a spolujazdca  
Samostatne nastaviteľné vnútorné spätné zrkadlo  
Rádio s 8" dotykovým LCD displejom, USB-A vstup, 6 reproduktorov  
Konektivita mobilných telefónov Apple CarPlay/Android Auto

## Platinum (navyššie oproti Gold)

TPMS (snímanie a zobrazenie tlaku v pneumatikách)  
17-palcové disky kolies z ľahkých zliatin (pneumatiky 225/45 R17)  
Predné Full LED svetlomety  
Predné LED hmlové svetlomety  
Predné parkovacie senzory  
Inteligentný parkovací asistent  
Elektronická parkovacia brzda s funkciou Autohold  
Elektricky nastaviteľná bedrová opierka vodiča  
Elektricky nastaviteľná bedrová opierka spolujazdca  
Čalúnenie sedadiel v kombinácii látky / umelá koža  
Delené a sklopné operadlá zadných sedadiel (40:20:40)  
Vyhrievané zadné sedadlá  
Osvetlenie priestoru nôh vodiča

Predná posuvná laktová opierka s odkladacím priestorom  
Elektrické impulzné ovládanie všetkých okien s bezpečnostnou funkciou proti privretiu  
Výduchy ventilácie pre zadné sedadlá na stredovej konzole vzhľadom  
Bezklúčový prístup a štartovanie vozidla tlačidlom (Smart key)  
Plne digitálny palubný počítač s 12,3" LCD displejom "Supervision"  
Elektrické ovládanie dverí batožinového priestoru  
Navigačný systém s 10,25" dotykovým LCD displejom,  
USB-A vstup, 6 reproduktorov  
Telematické služby Kia Connect, bezplatne počas doby trvania záruky  
Bezdrôtové nabíjanie smartfónu  
Prémiový audiosystém JBL s externým zosilňovačom,  
8 reproduktormi a technológiou Clari-Fi™

## GT-line (navyššie oproti Gold)

TPMS (snímanie a zobrazenie tlaku v pneumatikách)  
FCA+ (asistent na predchádzanie čelným zrážkam detegujúci automobily/cyklistov/chodcov)  
BCA (systém monitorovania mŕtveho uhla s asistentom na predchádzanie bočným zrážkam a zrážkam pri cúvaní)  
SEW (systém upozornenia pre bezpečné opustenie vozidla)  
HDA (asistent jazdy na diaľnici) / len 7DCT  
ISLW (systém rozpoznávania dopravných obmedzení)  
Adaptívny tempomat s obmedzovačom rýchlosti a funkciou Stop&Go / len 7DCT  
17-palcové disky kolies z ľahkých zliatin (pneumatiky 225/45 R17)  
Predné Full LED svetlomety  
Predné LED hmlové svetlomety  
Vonkajšie spätné zrkadlá lakované v čiernej lesklej farbe  
Predné parkovacie senzory  
Inteligentný parkovací asistent  
Vizuálny balík GT-line  
Elektronická parkovacia brzda s funkciou Autohold  
Radiace páčky prevodovky pod volantom / len 7DCT

Elektricky nastaviteľná bedrová opierka vodiča  
Elektricky nastaviteľná bedrová opierka spolujazdca  
Čalúnenie sedadiel v kombinácii látky / umelá koža s logom GT-line  
Čierne čalúnenie stropu  
Vyhrievané zadné sedadlá  
Športový, kožou potiahnutý volant a hlavica radiacej páky  
Hliníkové pedále  
Osvetlenie priestoru nôh vodiča  
Predná posuvná laktová opierka s odkladacím priestorom  
Elektrické impulzné ovládanie všetkých okien s bezpečnostnou funkciou proti privretiu  
Výduchy ventilácie pre zadné sedadlá na stredovej konzole vzhľadom  
Bezklúčový prístup a štartovanie vozidla tlačidlom (Smart key)  
Fixačná sieť v batožinovom priestore  
Navigačný systém s 10,25" dotykovým LCD displejom, USB-A vstup,  
6 reproduktorov  
Telematické služby Kia Connect, bezplatne počas doby trvania záruky  
Bezdrôtové nabíjanie smartfónu

# Kia Ceed Sportswagon

Voliteľná výbava

## Silver pack (dostupné pre úroveň výbavy Silver)



16-palcové disky kolies z ľahkých zliatin (pneumatiky 205/55 R16)  
Zatmavené sklá od B-stĺpika  
Zadná parkovacia kamera s dynamickým navádzaním  
Rádio s 8" dotykovým LCD displejom, USB-A vstup,  
6 reproduktorov  
Konektivita mobilných telefónov Apple CarPlay/Android Auto



890 €

## LED pack (dostupné pre úroveň výbavy Gold)

Predné Full LED svetlomety  
Predné LED hmlové svetlomety

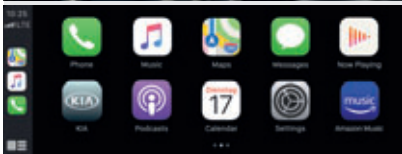
590 €



## Navi pack (dostupné pre úroveň výbavy Gold)



Navigačný systém s 10,25" dotykovým LCD displejom, USB-A vstup, 6 reproduktorov  
Telematické služby Kia Connect, bezplatne počas doby trvania záruky



790 €

## Gold+ pack (dostupné pre úroveň výbavy Gold)



17-palcové disky kolies z ľahkých zliatin (pneumatiky 225/45 R17)  
Čalúnenie sedadiel v kombinácii látka / umelá koža  
Delené a sklopné operadlá zadných sedadiel (40:20:40)  
Sklápanie operadiel zadných sedadiel z batožinového priestoru  
Bezklúčový prístup a štartovanie vozidla tlačidlom (Smart key)

890 €

# Kia Ceed Sportswagon

Voliteľná výbava

## Safety pack Platinum M6 (dostupné pre úroveň výbavy Platinum s manuálnou prevodovkou)



FCA+ (asistent na predchádzanie čelným zrážkam detegujúci automobily/cyklistov/chodcov)

BCA (systém monitorovania mŕtveho uhla s asistentom na predchádzanie bočným zrážkam a zrážkam pri cúvaní)

SEW (systém upozornenia pre bezpečné opustenie vozidla)

ISLW (systém rozpoznávania dopravných obmedzení)

790 €

## Safety pack Platinum 7DCT (dostupné pre úroveň výbavy Platinum s automatickou prevodovkou)



FCA+ (asistent na predchádzanie čelným zrážkam detegujúci automobily/cyklistov/chodcov)

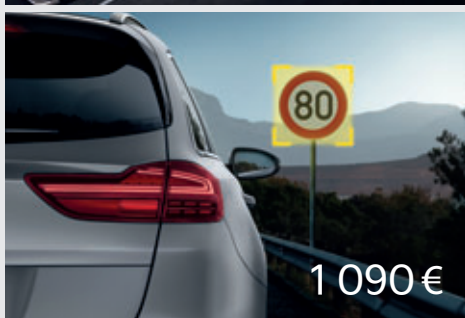
BCA (systém monitorovania mŕtveho uhla s asistentom na predchádzanie bočným zrážkam a zrážkam pri cúvaní)

SEW (systém upozornenia pre bezpečné opustenie vozidla)

HDA (asistent jazdy na diaľnici)

ISLW (systém rozpoznávania dopravných obmedzení)

Adaptívny tempomat s obmedzovačom rýchlosti a funkciou Stop&Go



1 090 €

## Platinum pack (dostupné pre úroveň výbavy Platinum)



Elektricky nastaviteľné sedadlo vodiča s pamäťovou funkciou

Kožené čalúnenie sedadiel

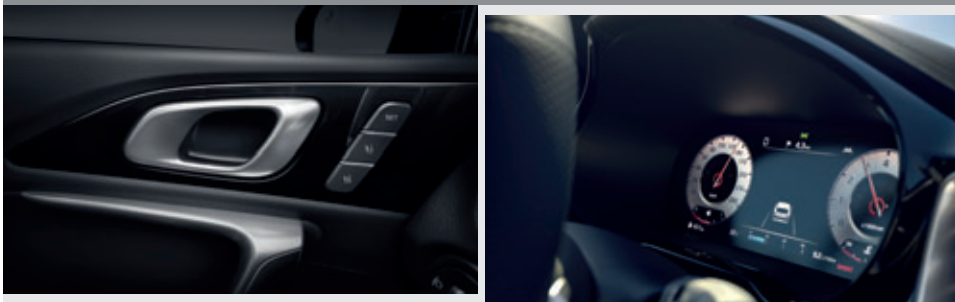
Ventilované predné sedadlá

1 390 €

# Kia Ceed Sportswagon

Voliteľná výbava

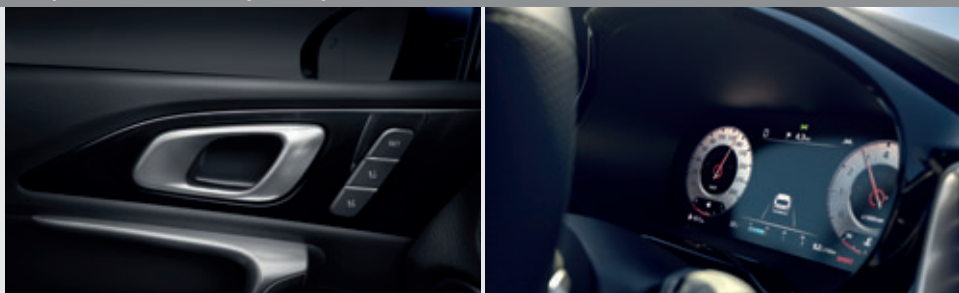
## Premium pack (dostupné pre úroveň výbavy GT-line okrem motorizácie 1,5 T-GDi 7DCT)



Elektricky nastaviteľné sedadlo vodiča s pamäťovou funkciou  
Plne digitálny palubný počítač s 12,3" LCD displejom "Supervision"  
Prémiový audiosystém JBL s externým zosilňovačom, 8 reproduktormi a technológiou Clari-Fi™

1 290 €

## Premium pack 18" (dostupné pre úroveň výbavy GT-line s motorizáciou 1,5 T-GDi 7DCT)



18-palcové disky kolies z ľahkých zliatin (pneumatiky 225/40 R18)  
Elektricky nastaviteľné sedadlo vodiča s pamäťovou funkciou  
Plne digitálny palubný počítač s 12,3" LCD displejom "Supervision"  
Prémiový audiosystém JBL s externým zosilňovačom, 8 reproduktormi a technológiou Clari-Fi™

1 490 €

## Smart pack (dostupné pre úroveň výbavy GT-line)

Elektrické ovládanie dverí batožinového priestoru

590 €



## Seat pack (dostupné pre úroveň výbavy GT-line)



Čalúnenie sedadiel v kombinácii koža / alcantara s logom GT-line  
a šedým prešivaním  
Delené a sklopné operadlá zadných sedadiel (40:20:40)  
Sklápanie operadiel zadných sedadiel z batožinového priestoru

790 €

# Kia Ceed Sportswagon

Súhrn štandardnej a voliteľnej výbavy

BEZPEČNOSŤ	Amber	Silver	Gold	Platinum	GT-line
ABS (protiblokovací systém) + ESC (elektronický stabilizačný systém) + HAC (asistent pre rozjazd do kopca)	•	•	•	•	•
Airbag vodiča a spolujazdca (spolujazdca s možnosťou deaktivácie)	•	•	•	•	•
Bočné airbagy predných sedadiel, hlavové airbagy	•	•	•	•	•
TPMS (snímanie tlaku v pneumatikách)	•	•	•		
TPMS (snímanie a zobrazenie tlaku v pneumatikách)				•	•
ISOFIX uchytenie detskej sedačky	•	•	•	•	•
Alarm	•	•	•	•	•
Imobilizér	•	•	•	•	•
ISG (Štart/Stop systém)	•	•	•	•	•
FCA (asistent na predchádzanie čelným zrážkam detegujúci automobily/chodcov)	•	•	•	•	
FCA+ (asistent na predchádzanie čelným zrážkam detegujúci automobily/cyklistov/chodcov)				Safety pack M6/7DCT	•
BCA (systém monitorovania mŕtveho uhla s asistentom na predchádzanie bočným zrážkam a zrážkam pri cúvaní)				Safety pack M6/7DCT	•
SEW (systém upozornenia pre bezpečné opustenie vozidla)				Safety pack M6/7DCT	•
DAW+ (systém sledovania pozornosti vodiča s funkciou upozornenia na rozjazd vozidla vpred)	•	•	•	•	•
HBA (asistent pre automatické prepínanie diaľkových svetiel)	•	•	•	•	•
LKA + LFA (aktívny asistent udržiavania v strede jazdného pruhu zabraňujúci prekročeniu čiary)	•	•	•	•	•
HDA (asistent jazdy na diaľnici) / len 7DCT				Safety pack 7DCT	•
Systém upozornenia na kontrolu zadných sedadiel pri opustení vozidla	•	•	•	•	•
ISLW (systém rozpoznávania dopravných obmedzení)				Safety pack M6/7DCT	•
Tempomat s obmedzovačom rýchlosti	•	•	•	•	• (len M6)
Adaptívny tempomat s obmedzovačom rýchlosti a funkciou Stop&Go				Safety pack 7DCT	• (len 7DCT)
VONKAJŠIA VÝBAVA	Amber	Silver	Gold	Platinum	GT-line
15-palcové oceľové disky kolies s okrasnými plastovými krytmi (pneumatiky 195/65 R15)	•	•			
16-palcové disky kolies z ľahkých zliatin (pneumatiky 205/55 R16)		Silver pack	•		
17-palcové disky kolies z ľahkých zliatin (pneumatiky 225/45 R17)			Gold+ pack	•	•
18-palcové disky kolies z ľahkých zliatin (pneumatiky 225/40 R18)					Premium pack 18"
Dojazdové rezervné koleso / okrem MHEV	•	•	•	•	•
Sada na opravu pneumatík / len MHEV		•	•	•	•
Predné halogénové svetlomety projektorového typu	•	•	•		
Predné Full LED svetlomety			LED pack	•	•
Predné hmlové svetlomety		•	•		
Predné LED hmlové svetlomety			LED pack	•	•
LED denné svietenie	•	•	•	•	•
LED zadné svetlá			•	•	•
Svetelný senzor (automatické prepínanie medzi dennými a stretávacími svetlometmi)	•	•	•	•	•
Dažďový senzor			•	•	•
Smerové svetlá integrované vo vonkajších spätných zrkadlách			•	•	•
Elektricky ovládané a vyhrievané vonkajšie spätné zrkadlá	•	•	•	•	•
Elektricky sklopné vonkajšie spätné zrkadlá			•	•	•
Vonkajšie spätné zrkadlá lakované vo farbe karosérie	•	•	•	•	
Vonkajšie spätné zrkadlá lakované v čiernej lesklej farbe					•
Vonkajšie kľučky dverí lakované vo farbe karosérie	•	•	•	•	•
Tónované sklá	•	•	•	•	•
Zatmavené sklá od B-stĺpika		Silver pack	•	•	•
Ozdobná chrómová lišta bočných okien			•	•	•
Zadné parkovacie senzory		•	•	•	•
Predné parkovacie senzory				•	•
Zadná parkovacia kamera s dynamickým navádzaním		Silver pack	•	•	•
Inteligentný parkovací asistent				•	•
Strešné lyžiny	•	•	•	•	•
Predpríprava na montáž ľahného zariadenia	•	•	•	•	•
Vizuálny balík GT-line					•

# Kia Ceed Sportswagon

Súhrn štandardnej a voliteľnej výbavy

VNÚTORNÁ VÝBAVA	Amber	Silver	Gold	Platinum	GT-line
Elektronická parkovacia brzda s funkciou Autohold				•	•
Volič jazdného režimu / len MHEV a 7DCT		•	•	•	•
Radiace páčky prevodovky pod volantom / len 7DCT					•
Výškovo a pozdĺžne nastaviteľný volant	•	•	•	•	•
Výškovo nastaviteľné sedadlo vodiča	•	•	•	•	•
Elektricky nastaviteľná bedrová opierka vodiča				•	•
Elektricky nastaviteľné sedadlo vodiča s pamäťovou funkciou				Platinum pack	Premium pack / Premium pack 18"
Výškovo nastaviteľné sedadlo spolujazdca			•	•	•
Elektricky nastaviteľná bedrová opierka spolujazdca				•	•
Látkové čalúnenie sedadiel	•	•	•		
Čalúnenie sedadiel v kombinácii látka / umelá koža			Gold+ pack	•	
Čalúnenie sedadiel v kombinácii látka / umelá koža s logom GT-line					•
Čalúnenie sedadiel v kombinácii koža / alcantara s logom GT-line a šedým prešíváním					Seat pack
Kožené čalúnenie sedadiel				Platinum pack	
Čierne čalúnenie stropu					•
Odkladacie vrecká na zadnej strane sedadla vodiča a spolujazdca		•	•	•	•
Delené a sklopné operadlá zadných sedadiel (60:40)	•	•	•		•
Delené a sklopné operadlá zadných sedadiel (40:20:40)			Gold+ pack	•	Seat pack
Sklápanie operadiel zadných sedadiel z batožinového priestoru			Gold+ pack	•	Seat pack
Vyhrievané predné sedadlá a volant		•	•	•	•
Vyhrievané zadné sedadlá				•	•
Ventilované predné sedadlá				Platinum pack	
Kožou potiahnutý volant a hlavica radiacej páky	•	•	•	•	
Športový, kožou potiahnutý volant a hlavica radiacej páky					•
Hliníkové pedále					•
Osvetlenie priestoru nôh vodiča				•	•
Predná lakťová opierka s odkladacím priestorom	•	•	•		
Predná posuvná lakťová opierka s odkladacím priestorom				•	•
Zadná lakťová opierka s držiakom nápojov			•	•	•
Elektrické ovládanie predných a zadných okien	•	•	•	•	•
Elektrické impulzné ovládanie predných okien s bezpečnostnou funkciou proti privretiu		•	•		
Elektrické impulzné ovládanie všetkých okien s bezpečnostnou funkciou proti privretiu				•	•
Manuálna klimatizácia	•	•			
Dvojtónová automatická klimatizácia			•	•	•
Výduchy ventilácie pre zadné sedadlá na stredovej konzole vzadu				•	•
Diaľkové ovládanie centrálneho zamykania, sklápateľný kľúč	•	•	•		
Bezklúčový prístup a štartovanie vozidla tlačidlom (Smart key)			Gold+ pack	•	•
Palubný počítač so 4,2" LCD displejom "Supervision"	•	•	•		•
Plne digitálny palubný počítač s 12,3" LCD displejom "Supervision"				•	Premium pack / Premium pack 18"
Osvetlenie slnečných clôn vodiča a spolujazdca			•	•	•
Manuálne prepínateľné vnútorné spätné zrkadlo	•	•			
Samostmievajúce vnútorné spätné zrkadlo			•	•	•
USB-C nabíjací port na palubnej doske	•	•	•	•	•
USB-C nabíjací port na stredovej konzole vzadu	•	•	•	•	•
12V elektrická zásuvka na palubnej doske	•	•	•	•	•
12V elektrická zásuvka v batožinovom priestore	•	•	•	•	•
Organizér batožinového priestoru	•	•	•	•	•
Fixačná sieť v batožinovom priestore					•
Elektrické ovládanie dverí batožinového priestoru				•	Smart pack
MULTIMÉDIÁ	Amber	Silver	Gold	Platinum	GT-line
Rádio s 5" monochromatickým LCD displejom, USB-A vstup, 6 reproduktorov	•	•			
Rádio s 8" dotykovým LCD displejom, USB-A vstup, 6 reproduktorov		Silver pack	•		
Navigačný systém s 10,25" dotykovým LCD displejom, USB-A vstup, 6 reproduktorov			Navi pack	•	•
Ovládanie audiosystému na volante	•	•	•	•	•
Telematické služby Kia Connect, bezplatne počas doby trvania záruky			Navi pack	•	•
Konektivita mobilných telefónov Apple CarPlay/Android Auto		Silver pack	•	•	•
DAB - príjem digitálneho rádiového vysielania	•	•	•	•	•
Bluetooth handsfree sada	•	•	•	•	•
Bezdrôtové nabíjanie smartfónu				•	•
Prémiový audiosystém JBL s externým zosilňovačom, 8 reproduktormi a technológiou Clari-Fi™				•	Premium pack / Premium pack 18"

# Kia Ceed Sportswagon

Súhrn štandardnej a voliteľnej výbavy

VOLITELNÁ VÝBAVA	Amber	Silver	Gold	Platinum	GT-line
Metalický / perleťový lak karosérie	550 €	550 €	550 €	550 €	550 €
<b>Silver pack</b> - 16-palcové disky kolies z ľahkých zliatin (pneumatiky 205/55 R16) - Zatmavené sklá od B-stĺpika - Zadná parkovacia kamera s dynamickým navádzaním - Rádio s 8" dotykovým LCD displejom, USB-A vstup, 6 reproduktorov - Konektivita mobilných telefónov Apple CarPlay/Android Auto		890 €			
<b>LED pack</b> - Predné Full LED svetlomety - Predné LED hmlové svetlomety			590 €		
<b>Navi pack</b> - Navigačný systém s 10,25" dotykovým LCD displejom, USB-A vstup, 6 reproduktorov - Telematické služby Kia Connect, bezplatne počas doby trvania záruky			790 €		
<b>Gold+ pack</b> - 17-palcové disky kolies z ľahkých zliatin (pneumatiky 225/45 R17) - Čalúnenie sedadiel v kombinácii látka / umelá koža - Delené a sklopné operadlá zadných sedadiel (40:20:40) - Sklápanie operadiel zadných sedadiel z batožinového priestoru - Bezklúčový prístup a štartovanie vozidla tlačidlom (Smart key)			890 €		
<b>Safety pack Platinum M6 (len s manuálnou prevodovkou)</b> - FCA+ (asistent na predchádzanie čelným zrážkam detegujúci automobily/cyklistov/chodcov) - BCA (systém monitorovania mŕtveho uhla s asistentom na predchádzanie bočným zrážkam a zrážkam pri cúvaní) - SEW (systém upozornenia pre bezpečné opustenie vozidla) - ISLW (systém rozpoznávania dopravných obmedzení)				790 €	
<b>Safety pack Platinum 7DCT (len s automatickou prevodovkou)</b> - FCA+ (asistent na predchádzanie čelným zrážkam detegujúci automobily/cyklistov/chodcov) - BCA (systém monitorovania mŕtveho uhla s asistentom na predchádzanie bočným zrážkam a zrážkam pri cúvaní) - SEW (systém upozornenia pre bezpečné opustenie vozidla) - HDA (asistent jazdy na diaľnici) - ISLW (systém rozpoznávania dopravných obmedzení) - Adaptívny tempomat s obmedzovačom rýchlosti a funkciou Stop&Go				1 090 €	
<b>Platinum pack</b> - Elektricky nastaviteľné sedadlo vodiča s pamäťovou funkciou - Kožené čalúnenie sedadiel - Ventilované predné sedadlá				1 390 €	
<b>Premium pack (okrem 1,5 T-GDi 7DCT)</b> - Elektricky nastaviteľné sedadlo vodiča s pamäťovou funkciou - Plne digitálny palubný počítač s 12,3" LCD displejom "Supervision" - Prémiový audiosystém JBL s externým zosilňovačom, 8 reproduktormi a technológiou Clari-Fi™					1 290 €
<b>Premium pack 18" (len pre 1,5 T-GDi 7DCT)</b> - 18-palcové disky kolies z ľahkých zliatin (pneumatiky 225/40 R18) - Elektricky nastaviteľné sedadlo vodiča s pamäťovou funkciou - Plne digitálny palubný počítač s 12,3" LCD displejom "Supervision" - Prémiový audiosystém JBL s externým zosilňovačom, 8 reproduktormi a technológiou Clari-Fi™					1 490 €
<b>Seat pack</b> - Čalúnenie sedadiel v kombinácii koža / alcantara s logom GT-line a šedým prešívaním - Delené a sklopné operadlá zadných sedadiel (40:20:40) - Sklápanie operadiel zadných sedadiel z batožinového priestoru					790 €
<b>Smart pack</b> - Elektrické ovládanie dverí batožinového priestoru					590 €

• - štandardná výbava, € - cena výbavy za príplatok vrátane DPH

# Kia Ceed Sportswagon

Farby karosérie / disky kolies / pneumatiky / interiér

## FARBY KAROSÉRIE



Casa White



Deluxe White (metalický lak)



Sparkling Silver (metalický lak)\*



Lunar Silver (metalický lak)



Penta Metal (metalický lak)



Blue Flame (metalický lak)



New Infra Red (metalický lak)



Black Pearl (metalický lak)



Orange Fusion (metalický lak)\*\*



Experience Green (metalický lak)



Yuka Steel Gray (metalický lak)\*

\*Nedostupné pre GT-line

\*\*Dostupné len pre GT-line

## DISKY KOLIES



15-palcové oceľové disky kolies s okrasnými plastovými krytmi (pneumatiky 195/65 R15) Amber / Silver



16-palcové disky kolies z ľahkých zliatin (pneumatiky 205/55 R16) Silver + Silver pack / Gold



17-palcové disky kolies z ľahkých zliatin (pneumatiky 225/45 R17) Gold + Gold+ pack / Platinum

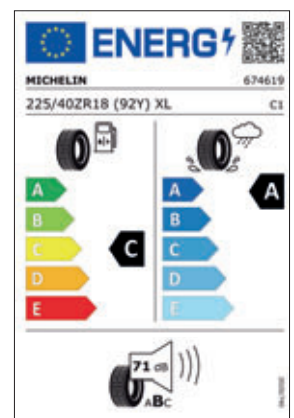
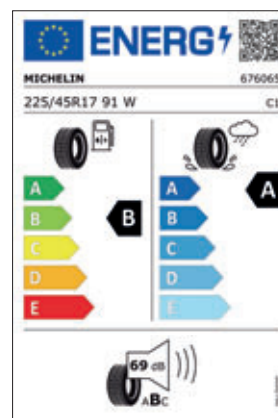
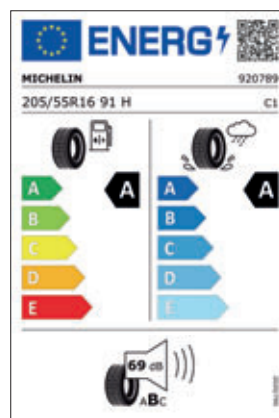
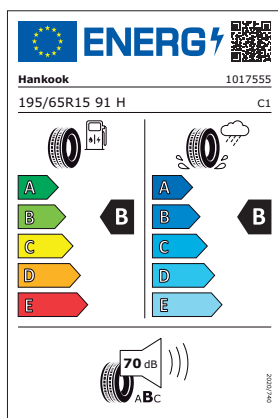


17-palcové disky kolies z ľahkých zliatin (pneumatiky 225/45 R17) GT-line



18-palcové disky kolies z ľahkých zliatin (pneumatiky 225/40 R18) GT-line + Premium pack 18"

## PNEUMATIKY





# Kia Ceed Sportswagon

Farby karosérie / disky kolies / pneumatiky / interiér

## INTERIÉR



Látkové čalúnenie sedadiel (Amber / Silver)



Látkové čalúnenie sedadiel (Gold)



Čalúnenie sedadiel v kombinácii látky / umelá koža  
(Gold + Gold+ pack / Platinum)



Kožené čalúnenie sedadiel  
(Platinum + Platinum pack)



Čalúnenie sedadiel v kombinácii látky / umelá koža  
s logom GT-line (GT-line)



Čalúnenie sedadiel v kombinácii koža / alcantara  
s logom GT-line a šedým prešíváním (GT-line)

# Kia Ceed Sportswagon

Technické údaje / rozmery

Kia Ceed SW motor prevodovka	1,0 T-GDi preplňovaný zážihový trojvalec	1,5 T-GDi preplňovaný zážihový štvorvalec		1,6 CRDi MHEV preplňovaný vznetrový štvorvalec	
	M6	M6	7DCT	iM6	7DCT
<b>ROZMERY / HMOTNOSTI / OBJEMY</b>					
dĺžka / šírka / výška [mm]	4 600 / 1 800 / 1 465; 4 605 / 1 800 / 1 460 (GT-line)				
rázvor [mm]	2 650				
rozchod vpredu / vzadu [mm]	1 573 / 1 581 (15"); 1 565 / 1 573 (16"); 1 559 / 1 567 (17"); 1 555 / 1 563 (18")				
predný / zadný previs [mm]	880 (885 GT-line) / 1 070				
svetlá výška [mm]	140 (135 GT-line)				
priemer otáčania [m]	10,6				
pohotovostná hmotnosť [kg]	1 260 - 1 386	1 302 - 1 418	1 332 - 1 449	1 380 - 1 500	1 407 - 1 528
maximálna prípustná hmotnosť [kg]	1 820	1 850	1 880	1 930	1 960
maximálne prípustné zaťaženie strechy [kg]	80				
príves brzdený [kg]	1 000	1 410		1 500	
príves nebrzdený [kg]	500	600		650	
maximálne prípustné vertikálne zaťaženie ťažného zariadenia [kg]	75				
batožinový priestor [l]	625 / 1 694			512 / 1 581	
<b>SPALOVACÍ MOTOR</b>					
zdvihový objem [cm <sup>3</sup> ]	998	1 482		1 598	
rozvod	refaz	refaz		remeň	
vítanie / zdvih [mm]	71 / 84	71,6 / 92		77 / 85,8	
kompresný pomer	10,5:1	10,5:1		15,9:1	
typ vstrekovania	priame	priame		priame	
maximálny výkon [kW (k) / ot./min]	73,6 (100) / 4 500 - 6 000	117,5 (160) / 5 500		100 (136) / 4 000	
maximálny krútiaci moment [Nm / ot./min]	172 / 1 500 - 4 000	253 / 1 500 - 3 500		280 / 1 500 - 3 000	320 / 2 000 - 2 250
<b>DYNAMIKA A SPOTREBA</b>					
maximálna rýchlosť [km/h]	183	210	210	200	200
zrýchlenie 0 - 100 km/h [s]	12	8,6	8,8	10,4	10,1
spotreba [l] (kombinovaná)*	5,2 - 6,4	5,5 - 6,3	5,8 - 6,1	4,5 - 4,8	4,6 - 5,0
spotreba [l] (nízka)*	6,5 - 7,4	6,8 - 7,5	7,3 - 7,8	4,8 - 5,4	4,9 - 5,3
spotreba [l] (stredná)*	5,0 - 6,2	5,4 - 6,2	5,6 - 6,0	4,3 - 4,6	4,5 - 5,1
spotreba [l] (vysoká)*	4,5 - 5,6	4,8 - 5,5	5,0 - 5,3	4,0 - 4,4	4,0 - 4,4
spotreba [l] (extra vysoká)*	5,5 - 6,8	5,8 - 6,5	6,0 - 6,2	4,9 - 5,2	5,1 - 5,5
priemer CO <sub>2</sub> [g/km]*	119 - 145	125 - 142	131 - 138	118 - 127	121 - 132
typ paliva (minimálne oktánové číslo)	BA95			NM	
objem palivovej nádrže [l]			50		
objem AdBlue® nádrže [l]	-			12	

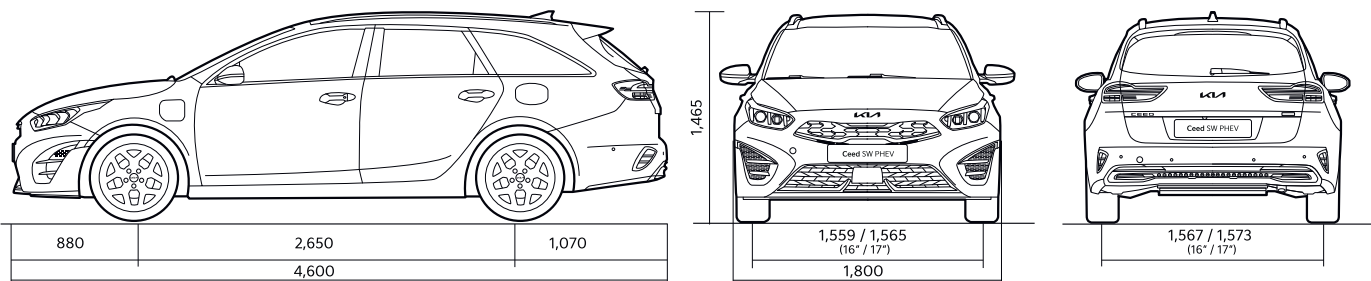
\*Technické údaje sa môžu líšiť v závislosti od modelu a výbavy vozidla. Vplyv na spotrebu paliva a emisie CO<sub>2</sub> má aj štýl riadenia, netechnické činitele a aktuálny stav vozidla. CO<sub>2</sub> je hlavný plyn vyvolávajúci skleníkový efekt a je zodpovedný za globálne otepľovanie. Spotreba paliva je uvádzaná na základe metodiky WLTP, pričom testovanie automobilu prebieha v nasledujúcich fázach:

- nízka,
- stredná,
- vysoká,
- extra vysoká.

Viac informácií môžeš získať na: <https://www.kia.com/sk/o-nas/zazitok-kia/zodpovednost/wltp/>

Záruka na vozidlo 7 rokov alebo 150 000 km, podľa toho, čo nastane skôr, prvé 3 roky bez obmedzenia km.

## ROZMERY [mm]



# Kia Ceed Sportswagon

Kontaktné údaje



Ceny sú uvedené vrátane DPH. Všetky obrázky sú ilustračné. Dovožca si vyhradzuje právo zmeniť ceny a špecifikácie výbav modelov bez predchádzajúceho upozornenia. Pokiaľ nie je vozidlo na sklade, dodacia lehota vozidla je závislá od jeho špecifikácie a zvolenej pohonnej jednotky. Vzhľadom na aktuálnu situáciu s výrobnými komponentmi v automobilovom priemysle môže byť štandardná dodacia lehota (3-6 mesiacov) predĺžená. Pre informácie o dodacej lehote vozidla odporúčame kontaktovať autorizovaného predajcu Kia. Všetky vozidlá sú schválené pre jazdu po pozemných komunikáciách v SR a zodpovedajú norme Euro 6d. Obsah cenníka skladových vozidiel je platný ku dňu 1. 1. 2024.

DOVOZCA:  
Kia Sales Slovakia s. r. o., Einsteinova 19,  
851 01 Bratislava

Infolinka  
0850 606 070  
[www.kia.sk](http://www.kia.sk)

Tvoj predajca Kia:



Movement that inspires

# Kia Ceed Sportswagon

CENNÍK | VÝBAVA | TECHNICKÉ ÚDAJE  
MODELOVÝ ROK 2023

Športový dizajn a priestor  
pre rodinu v dokonalej zhode.



Movement that inspires



Obrázky sú ilustračné.

VYROBENÉ NA  
SLOVENSKU 

# Nechaj sa inšpirovať pohybom

K inšpirácii nedochádza náhodou. Prichádza k nám, keď opustíme našu komfortnú zónu a vstúpime do nového prostredia. Keď uvidíme svet v novom svetle a z nových perspektív. Nájdem ju, keď sa pohybujeme.

Značka Kia je tu preto, aby ťa sprevádzala inšpiratívnou silou pohybu, aby si dosiahol svoj tvorivý potenciál. To je dôvodom, prečo ti všetko, čo vytvoríme, dáva priestor na inšpiráciu a čas na realizáciu tvojich nápadov. Pridaj sa k nám na tejto vzrušujúcej ceste a spolu so spoločnosťou Kia objav inšpiráciu, ktorú ponúka pohyb.

## Pokoj, ktorý potrebuje tvoja myseľ

### 7-ročná záruka na vozidlo

Spoločnosť Kia poskytuje záruku na nové vozidlá 7 rokov / 150 000 km (do 3 rokov neobmedzená, od 4 rokov 150 000 km). Táto záruka je bezplatná a prenosná na ďalších vlastníkov za predpokladu, že vozidlo je pravidelne udržiavané podľa servisného plánu. Platí vo všetkých členských štátoch EÚ (ako aj v Nórsku, Švajčiarsku, na Islande a Gibraltári), podlieha miestnym zmluvným podmienkam.



### 5-ročná záruka na lak a 12-ročná záruka na prehrdzavenie

Lak vozidla vysokej kvality zabezpečuje tvojmu novému vozidlu Kia dlhotrvácnu ochranu a lesk. Tiež obsahuje prvotriednu ochranu pred koróziou a 12-ročnú záruku proti prehrdzaveniu zvnútra.

### Záruka na akumulátor

Záruka spoločnosti Kia na nízkonapäťové akumulátory (48V a 12V) pre vozidlá typu mild-hybrid (MHEV) platí 2 roky od dátumu prvého prihlásenia vozidla, bez ohľadu na počet najazdených kilometrov. Záručné krytie kapacity nízkonapäťového akumulátora MHEV (48V) závisí na výsledku diagnostikovania systému (DTC - diagnostický kód poruchy). Pokles kapacity akumulátora vo vozidlách MHEV nie je krytý zárukou. Podrobnejšie informácie o záruke spoločnosti Kia nájdete na [www.kia.com/sk](http://www.kia.com/sk).

### 7-ročná aktualizácia máp

Spoločnosť Kia poskytuje bezplatne aktualizované mapové podklady a aktualizovaný softvér navigačného systému počas nasledujúcich 6 rokov. Aktualizované mapové podklady a softvér navigačného systému vozidla si môžete dvakrát bezplatne inštalovať pomocou takzvanej "over-the-air" (OTA) metódy pre nové vozidlá registrované od mája 2021. Po prvých dvoch aktualizáciách prostredníctvom OTA prebiehajú úkony ďalších aktualizácií mapových podkladov a softvéru navigácie prostredníctvom web stránky <https://update.kia.com/EU/E1/Main> za tam uvedených podmienok alebo pri návšteve autorizovaného predajcu/servisu Kia.\*



7 ROČNÁ  
AKTUALIZÁCIA MÁP

\*Za úkony inštalácie aktualizácie pri návšteve autorizovaného predajcu/servisu Kia môže byť účtovaný servisný poplatok.

# Kia Ceed Sportswagon

VYROBENÉ NA  
**SLOVENSKU** 

Ceny verzí

MODELOVÝ ROK 2023

Cenník skladových vozidiel platný od 1. 1. 2024

## CELKOVÉ CENOVÉ ZVÝHODNENIE – UŠETRI AŽ DO 1 100 €

<p>CENOVÉ ZVÝHODNENIE</p> <p><b>800 €</b></p>	 <p>SADA ZIMNÝCH PNEUMATÍK ZA ZVÝHODNENÚ CENU LEN</p> <p><b>99 €</b></p> <p>(UŠETRI AŽ DO 300 €)</p>	 <p>ROČNÁ ZÁRUKA</p> <p>GARANCIA KVALITY</p>	<p>VÝHODNÉ FINANCOVANIE</p> <p> NAJVÝHODNEJŠIE SPLÁTKY KIA SELECT</p> <p> MESAČNÉ SPLÁTKY</p> <p> ŠTVRTINY</p>
---	---	--	---

Výbava	Motorizácia	Výkon	Prevodovka	Cenníková cena	Cenové zvýhodnenie	Akciová cena
Amber	1,0 T-GDi	74 kW / 100 k	M6	18 290 €	800 €	17 490 €
Silver	1,0 T-GDi	74 kW / 100 k	M6	19 190 €	800 €	18 390 €
	1,5 T-GDi	118 kW / 160 k	M6	20 590 €	800 €	19 790 €
	1,5 T-GDi	118 kW / 160 k	7DCT	22 390 €	800 €	21 590 €
	1,6 CRDi MHEV	100 kW / 136 k	iM6	23 190 €	800 €	22 390 €
Gold	1,0 T-GDi	74 kW / 100 k	M6	20 890 €	800 €	20 090 €
	1,5 T-GDi	118 kW / 160 k	M6	22 290 €	800 €	21 490 €
	1,5 T-GDi	118 kW / 160 k	7DCT	24 090 €	800 €	23 290 €
	1,6 CRDi MHEV	100 kW / 136 k	iM6	24 890 €	800 €	24 090 €
	1,6 CRDi MHEV	100 kW / 136 k	7DCT	26 190 €	800 €	25 390 €
Platinum	1,5 T-GDi	118 kW / 160 k	M6	26 190 €	800 €	25 390 €
	1,5 T-GDi	118 kW / 160 k	7DCT	27 990 €	800 €	27 190 €
	1,6 CRDi MHEV	100 kW / 136 k	iM6	28 790 €	800 €	27 990 €
	1,6 CRDi MHEV	100 kW / 136 k	7DCT	30 090 €	800 €	29 290 €
GT-line	1,5 T-GDi	118 kW / 160 k	M6	25 890 €	800 €	25 090 €
	1,5 T-GDi	118 kW / 160 k	7DCT	27 990 €	800 €	27 190 €
	1,6 CRDi MHEV	100 kW / 136 k	iM6	28 490 €	800 €	27 690 €
	1,6 CRDi MHEV	100 kW / 136 k	7DCT	30 090 €	800 €	29 290 €

M6 - 6-stupňová manuálna prevodovka

iM6 - 6-stupňová inteligentná manuálna prevodovka s elektronickým spojovým pedálom

7DCT - 7-stupňová dvojspojková automatická prevodovka

MHEV - mild-hybridná 48V technológia

# Nastav si financovanie podľa svojich potrieb

Prehľad produktov

## VÝHODY KIA FINANCOVANIA

- > výška splátok sa nemení počas celej doby financovania
- > zvýhodnené poisťné sadzby
- > zmluvu môžeš podpísať priamo u predajcu, u ktorého auto kupuješ
- > rýchly administratívny proces, na aute môžeš odísť po podpise zmluvy

## KIA FINANCE

Vyber si výhodné financovanie podľa svojich potrieb a využij jednoduchú cestu k novému autu - **finančný lízing alebo úver**. Pri lízingu sa majiteľom auta stávaš zaplatením poslednej splátky a pri úvere si ním počas celej doby trvania úveru.



### NAJVÝHODNEJŠIE SPLÁTKY (KIA SELECT)

Flexibilné splácanie s 3 možnosťami voľby na jeho konci.

Finančný lízing s výhodne nízkymi splátkami, pri ktorom máš v závere splácania na výber. Môžeš doplatiť zostatok kúpnej ceny, odpredať auto predajcovi alebo si jednoducho predĺžiť splácanie. Mesačné splátky sú vrátane komplexného poistenia.



### MESAČNÉ SPLÁTKY

Výhodné splácanie, ktoré sa ti prispôsobí.

Finančný lízing s dobrou splácania 3 až 7 rokov. Spláčaš v pravidelných mesačných splátkach vrátane komplexného poistenia.



### ŠTVRTINY

Praktické splácanie v ročných splátkach.

Finančný lízing, pri ktorom si vozidlo obstaráš v 4 ročných splátkach istiny. Mesačne platíš iba komplexné poistenie.



### ÚVER

Spláčaš auto, ktoré vlastníš hneď od začiatku.

Klasický spotrebný úver na kúpu auta. Stávaš sa hneď jeho majiteľom a pravidelne ho spláčaš v mesačných splátkach spolu s komplexným poistením.

## KIA LEASE

**Operatívny lízing** predstavuje prenájom vozidla pre právnické a fyzické osoby. Odbremení ťa od všetkých starostí súvisiacich s prevádzkou vozidla.



### OPERATÍVNY LÍZING

Pohodlné riešenie mobility, len jazdiš a tankuješ.

Mesačné splátky zahŕňajú náklady spojené s vozovým parkom a službami pri jeho správe (servis a údržba, cestná daň, náhradné vozidlo, komplexné poistenie). Splátky neeviduješ v aktívach, ale účtuješ ich ako náklad. Vlastníkom auta počas trvania zmluvy je lízingová spoločnosť.



### VIAC INFO O VÝHODNOM FINANCOVANÍ:

<https://www.kia.com/sk/predaj/financovanie-a-lizing/>

# Kia Ceed Sportswagon

Štandardná výbava

## Amber

ABS (protiblokovací systém) + ESC (elektronický stabilizačný systém) + HAC (asistent pre rozjazd do kopca)  
Airbag vodiča a spolujazdca (spolujazdca s možnosťou deaktivácie)  
Bočné airbagy predných sedadiel, hlavové airbagy  
TPMS (snímanie tlaku v pneumatikách)  
ISOFIX uchytenie detskej sedačky  
Alarm  
Imobilizér  
ISG (Štart/Stop systém)  
FCA (asistent na predchádzanie čelným zrážkam detegujúci automobily/chodcov)  
DAW+ (systém sledovania pozornosti vodiča s funkciou upozornenia na rozjazd vozidla vpredu)  
HBA (asistent pre automatické prepínanie diaľkových svetiel)  
LKA + LFA (aktívny asistent udržiavania v strede jazdného pruhu zabráňujúci prekročeniu čiary)  
Systém upozornenia na kontrolu zadných sedadiel pri opustení vozidla  
Tempomat s obmedzovačom rýchlosti  
15-palcové oceľové disky kolies s okrasnými plastovými krytmi (pneumatiky 195/65 R15)  
Dojazdové rezervné koleso / okrem MHEV  
Predné halogénové svetlomety projektorového typu  
LED denné svietenie  
Svetelný senzor (automatické prepínanie medzi dennými a stretávacími svetlometmi)  
Elektricky ovládané a vyhrievané vonkajšie spätné zrkadlá  
Vonkajšie spätné zrkadlá lakované vo farbe karosérie  
Vonkajšie kľučky dverí lakované vo farbe karosérie

Tónované sklá  
Strešné lyžiny  
Predpríprava na montáž ľahného zariadenia  
Výškovo a pozdĺžne nastaviteľný volant  
Výškovo nastaviteľné sedadlo vodiča  
Látkové čalúnenie sedadiel  
Delené a sklopné operadlá zadných sedadiel (60:40)  
Kožou potiahnutý volant a hlavica radiacej páky  
Predná laktová opierka s odkladacím priestorom  
Elektrické ovládanie predných a zadných okien  
Manuálna klimatizácia  
Diaľkové ovládanie centrálného zamykania, sklápaceľný kľúč  
Palubný počítač so 4,2" LCD displejom "Supervision"  
Manuálne prepínateľné vnútorné spätné zrkadlo  
USB-C nabíjací port na palubnej doske  
USB-C nabíjací port na stredovej konzole vzhľadom  
12V elektrická zásuvka na palubnej doske  
12V elektrická zásuvka v batožinovom priestore  
Organizér batožinového priestoru  
Rádio s 5" monochromatickým LCD displejom, USB-A vstup, 6 reproduktorov  
Ovládanie audiosystému na volante  
DAB - príjem digitálneho rádiového vysielania  
Bluetooth handsfree sada

## Silver (navyššie oproti Amber)

Sada na opravu pneumatík / len MHEV  
Predné hmlové svetlomety  
Zadné parkovacie senzory  
Volič jazdného režimu / len MHEV a 7DCT  
Odkladacie vrecká na zadnej strane sedadla vodiča a spolujazdca  
Vyhrievané predné sedadlá a volant  
Elektrické impulzné ovládanie predných okien s bezpečnostnou funkciou proti privretiu

## Gold (navyššie oproti Silver)

16-palcové disky kolies z ľahkých zliatin (pneumatiky 205/55 R16)  
LED zadné svetlá  
Dažďový senzor  
Smerové svetlá integrované vo vonkajších spätných zrkadlách  
Elektricky sklopné vonkajšie spätné zrkadlá  
Zatmavené sklá od B-sĺpika  
Ozdobná chrómová lišta bočných okien  
Zadná parkovacia kamera s dynamickým navádzaním

Výškovo nastaviteľné sedadlo spolujazdca  
Zadná laktová opierka s držiakom nápojov  
Dvojjónová automatická klimatizácia  
Osvetlenie slnečných clón vodiča a spolujazdca  
Samostatne nastaviteľné vnútorné spätné zrkadlo  
Rádio s 8" dotykovým LCD displejom, USB-A vstup, 6 reproduktorov  
Konektivita mobilných telefónov Apple CarPlay/Android Auto

## Platinum (navyššie oproti Gold)

TPMS (snímanie a zobrazenie tlaku v pneumatikách)  
17-palcové disky kolies z ľahkých zliatin (pneumatiky 225/45 R17)  
Predné Full LED svetlomety  
Predné LED hmlové svetlomety  
Predné parkovacie senzory  
Inteligentný parkovací asistent  
Elektronická parkovacia brzda s funkciou Autohold  
Elektricky nastaviteľná bedrová opierka vodiča  
Elektricky nastaviteľná bedrová opierka spolujazdca  
Čalúnenie sedadiel v kombinácii látky / umelá koža  
Delené a sklopné operadlá zadných sedadiel (40:20:40)  
Vyhrievané zadné sedadlá  
Osvetlenie priestoru nôh vodiča

Predná posuvná laktová opierka s odkladacím priestorom  
Elektrické impulzné ovládanie všetkých okien s bezpečnostnou funkciou proti privretiu  
Výduchy ventilácie pre zadné sedadlá na stredovej konzole vzhľadom  
Bezklúčový prístup a štartovanie vozidla tlačidlom (Smart key)  
Plne digitálny palubný počítač s 12,3" LCD displejom "Supervision"  
Elektrické ovládanie dverí batožinového priestoru  
Navigačný systém s 10,25" dotykovým LCD displejom, USB-A vstup, 6 reproduktorov  
Telematické služby Kia Connect, bezplatne počas doby trvania záruky  
Bezdrôtové nabíjanie smartfónu  
Prémiový audiosystém JBL s externým zosilňovačom, 8 reproduktormi a technológiou Clari-Fi™

## GT-line (navyššie oproti Gold)

TPMS (snímanie a zobrazenie tlaku v pneumatikách)  
FCA+ (asistent na predchádzanie čelným zrážkam detegujúci automobily/cyklistov/chodcov)  
Adaptívny tempomat s obmedzovačom rýchlosti a funkciou Stop&Go / len 7DCT  
17-palcové disky kolies z ľahkých zliatin (pneumatiky 225/45 R17)  
Predné Full LED svetlomety  
Predné LED hmlové svetlomety  
Vonkajšie spätné zrkadlá lakované v čiernej lesklej farbe  
Predné parkovacie senzory  
Inteligentný parkovací asistent  
Vizuálny balík GT-line  
Elektronická parkovacia brzda s funkciou Autohold  
Elektricky nastaviteľná bedrová opierka vodiča  
Elektricky nastaviteľná bedrová opierka spolujazdca  
Čalúnenie sedadiel v kombinácii látky / umelá koža s logom GT-line

Čierne čalúnenie stropu  
Vyhrievané zadné sedadlá  
Športový, kožou potiahnutý volant a hlavica radiacej páky  
Hliníkové pedále  
Osvetlenie priestoru nôh vodiča  
Predná posuvná laktová opierka s odkladacím priestorom  
Elektrické impulzné ovládanie všetkých okien s bezpečnostnou funkciou proti privretiu  
Výduchy ventilácie pre zadné sedadlá na stredovej konzole vzhľadom  
Bezklúčový prístup a štartovanie vozidla tlačidlom (Smart key)  
Fixačná sieť v batožinovom priestore  
Navigačný systém s 10,25" dotykovým LCD displejom, USB-A vstup, 6 reproduktorov  
Telematické služby Kia Connect, bezplatne počas doby trvania záruky  
Bezdrôtové nabíjanie smartfónu



# Kia Ceed Sportswagon

Voliteľná výbava

## Silver pack (dostupné pre úroveň výbavy Silver)



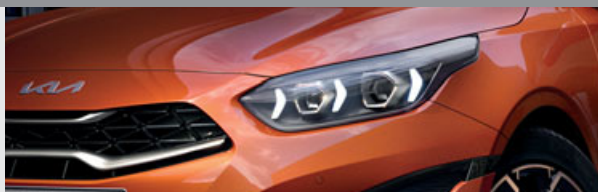
16-palcové disky kolies z ľahkých zliatin (pneumatiky 205/55 R16)  
Zatmavené sklá od B-stĺpika  
Zadná parkovacia kamera s dynamickým navádzaním  
Rádio s 8" dotykovým LCD displejom, USB-A vstup,  
6 reproduktorov  
Konektivita mobilných telefónov Apple CarPlay/Android Auto

890 €

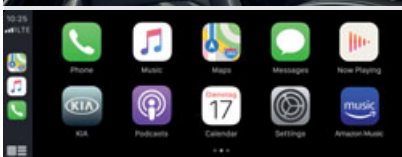
## LED pack (dostupné pre úroveň výbavy Gold)

Predné Full LED svetlomety  
Predné LED hmlové svetlomety

590 €



## Navi pack (dostupné pre úroveň výbavy Gold)



Navigačný systém s 10,25" dotykovým LCD displejom, USB-A vstup, 6 reproduktorov  
Telematické služby Kia Connect, bezplatne počas doby trvania záruky

690 €

## Gold+ pack (dostupné pre úroveň výbavy Gold)



17-palcové disky kolies z ľahkých zliatin (pneumatiky 225/45 R17)  
Čalúnenie sedadiel v kombinácii látka / umelá koža  
Delené a sklopné operadlá zadných sedadiel (40:20:40)  
Sklápanie operadiel zadných sedadiel z batožinového priestoru  
Bezklúčový prístup a štartovanie vozidla tlačidlom (Smart key)

890 €

# Kia Ceed Sportswagon

Voliteľná výbava

## Safety pack Platinum M6 (dostupné pre úroveň výbavy Platinum s manuálnou prevodovkou)



FCA+ (asistent na predchádzanie čelným zrážkam detegujúci automobily/cyklistov/chodcov)

BCA (systém monitorovania mŕtveho uhla s asistentom na predchádzanie bočným zrážkam a zrážkam pri cúvaní)

SEW (systém upozornenia pre bezpečné opustenie vozidla)

ISLW (systém rozpoznávania dopravných obmedzení)

790 €

## Safety pack Platinum 7DCT (dostupné pre úroveň výbavy Platinum s automatickou prevodovkou)



FCA+ (asistent na predchádzanie čelným zrážkam detegujúci automobily/cyklistov/chodcov)

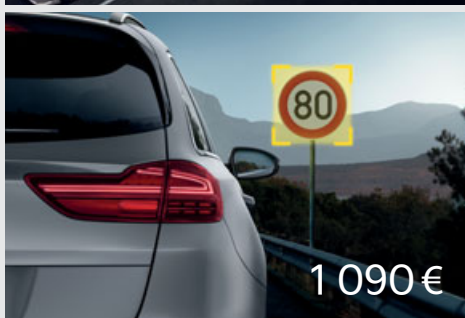
BCA (systém monitorovania mŕtveho uhla s asistentom na predchádzanie bočným zrážkam a zrážkam pri cúvaní)

SEW (systém upozornenia pre bezpečné opustenie vozidla)

HDA (asistent jazdy na diaľnici)

ISLW (systém rozpoznávania dopravných obmedzení)

Adaptívny tempomat s obmedzovačom rýchlosti a funkciou Stop&Go



1 090 €

## Platinum pack (dostupné pre úroveň výbavy Platinum)



Elektricky nastaviteľné sedadlo vodiča s pamäťovou funkciou

Kožené čalúnenie sedadiel

Ventilované predné sedadlá

1 390 €

# Kia Ceed Sportswagon

Voliteľná výbava

## Safety pack GT-line M6 (dostupné pre úroveň výbavy GT-line s manuálnou prevodovkou)



BCA (systém monitorovania mŕtveho uhla s asistentom na predchádzanie bočným zrážkam a zrážkam pri cúvaní)

SEW (systém upozornenia pre bezpečné opustenie vozidla)

ISLW (systém rozpoznávania dopravných obmedzení)

490 €

## Safety pack GT-line 7DCT (dostupné pre úroveň výbavy GT-line s automatickou prevodovkou)

BCA (systém monitorovania mŕtveho uhla s asistentom

na predchádzanie bočným zrážkam a zrážkam pri cúvaní)

SEW (systém upozornenia pre bezpečné opustenie vozidla)

HDA (asistent jazdy na diaľnici)

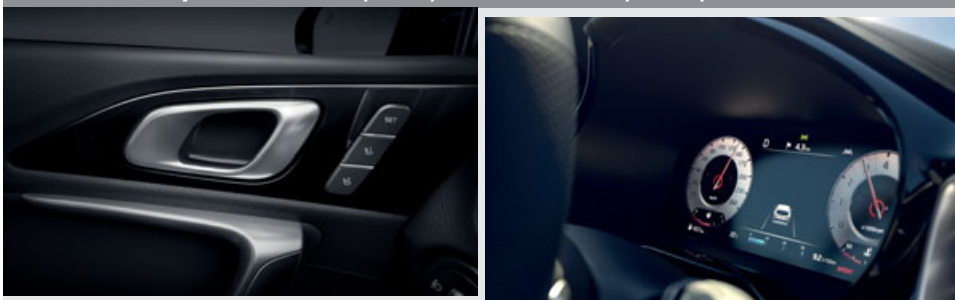
ISLW (systém rozpoznávania dopravných obmedzení)

Radiace páčky prevodovky pod volantom



590 €

## Premium pack (dostupné pre úroveň výbavy GT-line okrem motorizácie 1,5 T-GDi 7DCT)



Elektricky nastaviteľné sedadlo vodiča s pamäťovou funkciou

Plne digitálny palubný počítač s 12,3" LCD displejom "Supervision"

Prémiový audiosystém JBL s externým zosilňovačom, 8 reproduktormi a technológiou Clari-Fi™

1 290 €

# Kia Ceed Sportswagon

Voliteľná výbava

**Premium pack 18"** (dostupné pre úroveň výbavy GT-line s motorizáciou 1,5 T-GDi 7DCT)



18-palcové disky kolies z ľahkých zliatin (pneumatiky 225/40 R18)

Elektricky nastaviteľné sedadlo vodiča s pamäťovou funkciou

Plne digitálny palubný počítač s 12,3" LCD displejom "Supervision"

Prémiový audiosystém JBL s externým zosilňovačom, 8 reproduktormi a technológiou Clari-Fi™

**1 490 €**

**Smart pack** (dostupné pre úroveň výbavy GT-line)

Elektrické ovládanie dverí batožinového priestoru

**590 €**



# Kia Ceed Sportswagon

Súhrn štandardnej a voliteľnej výbavy

BEZPEČNOSŤ	Amber	Silver	Gold	Platinum	GT-line
ABS (protiblokovací systém) + ESC (elektronický stabilizačný systém) + HAC (asistent pre rozjazd do kopca)	•	•	•	•	•
Airbag vodiča a spolujazdca (spolujazdca s možnosťou deaktivácie)	•	•	•	•	•
Bočné airbagy predných sedadiel, hlavové airbagy	•	•	•	•	•
TPMS (snímanie tlaku v pneumatikách)	•	•	•		
TPMS (snímanie a zobrazenie tlaku v pneumatikách)				•	•
ISOFIX uchytenie detskej sedačky	•	•	•	•	•
Alarm	•	•	•	•	•
Imobilizér	•	•	•	•	•
ISG (Štart/Stop systém)	•	•	•	•	•
FCA (asistent na predchádzanie čelným zrážkam detegujúci automobily/chodcov)	•	•	•	•	
FCA+ (asistent na predchádzanie čelným zrážkam detegujúci automobily/cyklistov/chodcov)				Safety pack M6/7DCT	•
BCA (systém monitorovania mŕtveho uhla s asistentom na predchádzanie bočným zrážkam a zrážkam pri cúvaní)				Safety pack M6/7DCT	Safety pack M6/7DCT
SEW (systém upozornenia pre bezpečné opustenie vozidla)				Safety pack M6/7DCT	Safety pack M6/7DCT
DAW+ (systém sledovania pozornosti vodiča s funkciou upozornenia na rozjazd vozidla vpredu)	•	•	•	•	•
HBA (asistent pre automatické prepínanie diaľkových svetiel)	•	•	•	•	•
LKA + LFA (aktívny asistent udržiavania v strede jazdného pruhu zabraňujúci prekročeniu čiary)	•	•	•	•	•
HDA (asistent jazdy na diaľnici) / len 7DCT				Safety pack 7DCT	Safety pack 7DCT
Systém upozornenia na kontrolu zadných sedadiel pri opustení vozidla	•	•	•	•	•
ISLW (systém rozpoznávania dopravných obmedzení)				Safety pack M6/7DCT	Safety pack M6/7DCT
Tempomat s obmedzovačom rýchlosti	•	•	•	•	• (len M6)
Adaptívny tempomat s obmedzovačom rýchlosti a funkciou Stop&Go				Safety pack 7DCT	• (len 7DCT)
VONKAJŠIA VÝBAVA	Amber	Silver	Gold	Platinum	GT-line
15-palcové oceľové disky kolies s okrasnými plastovými krytmi (pneumatiky 195/65 R15)	•	•			
16-palcové disky kolies z ľahkých zliatin (pneumatiky 205/55 R16)		Silver pack	•		
17-palcové disky kolies z ľahkých zliatin (pneumatiky 225/45 R17)			Gold+ pack	•	•
18-palcové disky kolies z ľahkých zliatin (pneumatiky 225/40 R18)					Premium pack 18"
Dojazdové rezervné koleso / okrem MHEV	•	•	•	•	•
Sada na opravu pneumatík / len MHEV		•	•	•	•
Predné halogénové svetlomety projektorového typu	•	•	•		
Predné Full LED svetlomety			LED pack	•	•
Predné hmlové svetlomety		•	•		
Predné LED hmlové svetlomety			LED pack	•	•
LED denné svietenie	•	•	•	•	•
LED zadné svetlá			•	•	•
Svetelný senzor (automatické prepínanie medzi dennými a stretávacími svetlometmi)	•	•	•	•	•
Dažďový senzor			•	•	•
Smerové svetlá integrované vo vonkajších spätných zrkadlách			•	•	•
Elektricky ovládané a vyhrievané vonkajšie spätné zrkadlá	•	•	•	•	•
Elektricky sklopné vonkajšie spätné zrkadlá			•	•	•
Vonkajšie spätné zrkadlá lakované vo farbe karosérie	•	•	•	•	
Vonkajšie spätné zrkadlá lakované v čiernej lesklej farbe					•
Vonkajšie kľučky dverí lakované vo farbe karosérie	•	•	•	•	•
Tónované sklá	•	•	•	•	•
Zatmavené sklá od B-stĺpika		Silver pack	•	•	•
Ozdobná chrómová lišta bočných okien			•	•	•
Zadné parkovacie senzory		•	•	•	•
Predné parkovacie senzory				•	•
Zadná parkovacia kamera s dynamickým navádzaním		Silver pack	•	•	•
Inteligentný parkovací asistent				•	•
Strešné lyžiny	•	•	•	•	•
Predpríprava na montáž ľahného zariadenia	•	•	•	•	•
Vizuálny balík GT-line					•

# Kia Ceed Sportswagon

Súhrn štandardnej a voliteľnej výbavy

VNÚTORNÁ VÝBAVA	Amber	Silver	Gold	Platinum	GT-line
Elektronická parkovacia brzda s funkciou Autohold				•	•
Volič jazdného režimu / len MHEV a 7DCT		•	•	•	•
Radiace páčky prevodovky pod volantom / len 7DCT					Safety pack 7DCT
Výškovo a pozdĺžne nastaviteľný volant	•	•	•	•	•
Výškovo nastaviteľné sedadlo vodiča	•	•	•	•	•
Elektricky nastaviteľná bedrová opierka vodiča				•	•
Elektricky nastaviteľné sedadlo vodiča s pamäťovou funkciou				Platinum pack	Premium pack / Premium pack 18"
Výškovo nastaviteľné sedadlo spolujazdca			•	•	•
Elektricky nastaviteľná bedrová opierka spolujazdca				•	•
Látkové čalúnenie sedadiel	•	•	•		
Čalúnenie sedadiel v kombinácii látky / umelá koža			Gold+ pack	•	
Čalúnenie sedadiel v kombinácii látky / umelá koža s logom GT-line					•
Kožené čalúnenie sedadiel				Platinum pack	
Čierne čalúnenie stropu					•
Odkladacie vrecká na zadnej strane sedadla vodiča a spolujazdca		•	•	•	•
Delené a sklopné operadlá zadných sedadiel (60:40)	•	•	•		•
Delené a sklopné operadlá zadných sedadiel (40:20:40)			Gold+ pack	•	
Sklápanie operadiel zadných sedadiel z batožinového priestoru			Gold+ pack	•	
Vyhrievané predné sedadlá a volant		•	•	•	•
Vyhrievané zadné sedadlá				•	•
Ventilované predné sedadlá				Platinum pack	
Kožou potiahnutý volant a hlavica radiacej páky	•	•	•	•	
Športový, kožou potiahnutý volant a hlavica radiacej páky					•
Hliníkové pedále					•
Osvetlenie priestoru nôh vodiča				•	•
Predná lakťová opierka s odkladacím priestorom	•	•	•		
Predná posuvná lakťová opierka s odkladacím priestorom				•	•
Zadná lakťová opierka s držiakom nápojov			•	•	•
Elektrické ovládanie predných a zadných okien	•	•	•	•	•
Elektrické impulzné ovládanie predných okien s bezpečnostnou funkciou proti privretiu		•	•		
Elektrické impulzné ovládanie všetkých okien s bezpečnostnou funkciou proti privretiu				•	•
Manuálna klimatizácia	•	•			
Dvozménová automatická klimatizácia			•	•	•
Výduchy ventilácie pre zadné sedadlá na stredovej konzole vzadu				•	•
Diaľkové ovládanie centrálneho zamykania, sklápaťelný kľúč	•	•	•		
Bezklúčový prístup a štartovanie vozidla tlačidlom (Smart key)			Gold+ pack	•	•
Palubný počítač so 4,2" LCD displejom "Supervision"	•	•	•		•
Plne digitálny palubný počítač s 12,3" LCD displejom "Supervision"				•	Premium pack / Premium pack 18"
Osvetlenie slnečných clôn vodiča a spolujazdca			•	•	•
Manuálne prepínateľné vnútorné spätné zrkadlo	•	•			
Samostmievajúce vnútorné spätné zrkadlo			•	•	•
USB-C nabíjací port na palubnej doske	•	•	•	•	•
USB-C nabíjací port na stredovej konzole vzadu	•	•	•	•	•
12V elektrická zásuvka na palubnej doske	•	•	•	•	•
12V elektrická zásuvka v batožinovom priestore	•	•	•	•	•
Organizér batožinového priestoru	•	•	•	•	•
Fixačná sieť v batožinovom priestore					•
Elektrické ovládanie dverí batožinového priestoru				•	Smart pack
MULTIMÉDIÁ	Amber	Silver	Gold	Platinum	GT-line
Rádio s 5" monochromatickým LCD displejom, USB-A vstup, 6 reproduktorov	•	•			
Rádio s 8" dotykovým LCD displejom, USB-A vstup, 6 reproduktorov		Silver pack	•		
Navigačný systém s 10,25" dotykovým LCD displejom, USB-A vstup, 6 reproduktorov			Navi pack	•	•
Ovládanie audiosystému na volante	•	•	•	•	•
Telematické služby Kia Connect, bezplatne počas doby trvania záruky			Navi pack	•	•
Konektivita mobilných telefónov Apple CarPlay/Android Auto		Silver pack	•	•	•
DAB - príjem digitálneho rádiového vysielania	•	•	•	•	•
Bluetooth handsfree sada	•	•	•	•	•
Bezdrôtové nabíjanie smartfónu				•	•
Prémiový audiosystém JBL s externým zosilňovačom, 8 reproduktormi a technológiou Clari-Fi™				•	Premium pack / Premium pack 18"

# Kia Ceed Sportswagon

Súhrn štandardnej a voliteľnej výbavy

VOLITELNÁ VÝBAVA	Amber	Silver	Gold	Platinum	GT-line
Metalický / perleťový lak karosérie	550 €	550 €	550 €	550 €	550 €
<b>Silver pack</b> - 16-palcové disky kolies z ľahkých zliatin (pneumatiky 205/55 R16) - Zatmavené sklá od B-stĺpika - Zadná parkovacia kamera s dynamickým navádzaním - Rádio s 8" dotykovým LCD displejom, USB-A vstup, 6 reproduktorov - Konektivita mobilných telefónov Apple CarPlay/Android Auto		890 €			
<b>LED pack</b> - Predné Full LED svetlomety - Predné LED hmlové svetlomety			590 €		
<b>Navi pack</b> - Navigačný systém s 10,25" dotykovým LCD displejom, USB-A vstup, 6 reproduktorov - Telematické služby Kia Connect, bezplatne počas doby trvania záruky			690 €		
<b>Gold+ pack</b> - 17-palcové disky kolies z ľahkých zliatin (pneumatiky 225/45 R17) - Čalúnenie sedadiel v kombinácii látka / umelá koža - Delené a sklopné operadlá zadných sedadiel (40:20:40) - Sklápanie operadiel zadných sedadiel z batožinového priestoru - Bezklúčový prístup a štartovanie vozidla tlačidlom (Smart key)			890 €		
<b>Safety pack Platinum M6 (len s manuálnou prevodovkou)</b> - FCA+ (asistent na predchádzanie čelným zrážkam detegujúci automobily/cyklistov/chodcov) - BCA (systém monitorovania mŕtveho uhla s asistentom na predchádzanie bočným zrážkam a zrážkam pri cúvaní) - SEW (systém upozornenia pre bezpečné opustenie vozidla) - ISLW (systém rozpoznávania dopravných obmedzení)				790 €	
<b>Safety pack Platinum 7DCT (len s automatickou prevodovkou)</b> - FCA+ (asistent na predchádzanie čelným zrážkam detegujúci automobily/cyklistov/chodcov) - BCA (systém monitorovania mŕtveho uhla s asistentom na predchádzanie bočným zrážkam a zrážkam pri cúvaní) - SEW (systém upozornenia pre bezpečné opustenie vozidla) - HDA (asistent jazdy na diaľnici) - ISLW (systém rozpoznávania dopravných obmedzení) - Adaptívny tempomat s obmedzovačom rýchlosti a funkciou Stop&Go				1 090 €	
<b>Platinum pack</b> - Elektricky nastaviteľné sedadlo vodiča s pamäťovou funkciou - Kožené čalúnenie sedadiel - Ventilované predné sedadlá				1 390 €	
<b>Safety pack GT-line M6 (len s manuálnou prevodovkou)</b> - BCA (systém monitorovania mŕtveho uhla s asistentom na predchádzanie bočným zrážkam a zrážkam pri cúvaní) - SEW (systém upozornenia pre bezpečné opustenie vozidla) - ISLW (systém rozpoznávania dopravných obmedzení)"					490 €
<b>Safety pack GT-line 7DCT (len s automatickou prevodovkou)</b> - BCA (systém monitorovania mŕtveho uhla s asistentom na predchádzanie bočným zrážkam a zrážkam pri cúvaní) - SEW (systém upozornenia pre bezpečné opustenie vozidla) - HDA (asistent jazdy na diaľnici) - ISLW (systém rozpoznávania dopravných obmedzení) - Radiace páčky prevodovky pod volantom					590 €
<b>Premium pack (okrem 1,5 T-GDi 7DCT)</b> - Elektricky nastaviteľné sedadlo vodiča s pamäťovou funkciou - Plne digitálny palubný počítač s 12,3" LCD displejom "Supervision" - Prémiový audiosystém JBL s externým zosilňovačom, 8 reproduktormi a technológiou Clari-Fi™					1 290 €
<b>Premium pack 18" (len pre 1,5 T-GDi 7DCT)</b> - 18-palcové disky kolies z ľahkých zliatin (pneumatiky 225/40 R18) - Elektricky nastaviteľné sedadlo vodiča s pamäťovou funkciou - Plne digitálny palubný počítač s 12,3" LCD displejom "Supervision" - Prémiový audiosystém JBL s externým zosilňovačom, 8 reproduktormi a technológiou Clari-Fi™					1 490 €
<b>Smart pack</b> - Elektrické ovládanie dverí batožinového priestoru					590 €

• - štandardná výbava, € - cena výbavy za príplatok vrátane DPH

# Kia Ceed Sportswagon

Farby karosérie / disky kolies / pneumatiky / interiér

## FARBY KAROSÉRIE



Casa White



Deluxe White (metalický lak)



Sparkling Silver (metalický lak)\*



Lunar Silver (metalický lak)



Penta Metal (metalický lak)



Blue Flame (metalický lak)



New Infra Red (metalický lak)



Black Pearl (metalický lak)



Orange Fusion (metalický lak)\*\*



Experience Green (metalický lak)



Lemon Splash (metalický lak)\*



Yuka Steel Gray (metalický lak)\*

\*Nedostupné pre GT-line

\*\*Dostupné len pre GT-line

## DISKY KOLIES



15-palcové oceľové disky kolies s okrasnými plastovými krytmi (pneumatiky 195/65 R15) Amber / Silver



16-palcové disky kolies z ľahkých zliatin (pneumatiky 205/55 R16) Silver + Silver pack / Gold



17-palcové disky kolies z ľahkých zliatin (pneumatiky 225/45 R17) Gold + Gold+ pack / Platinum

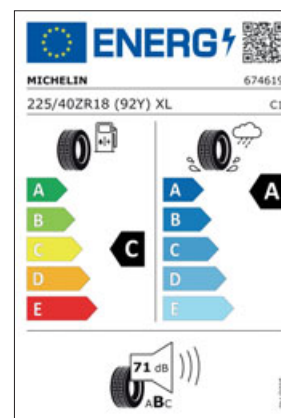
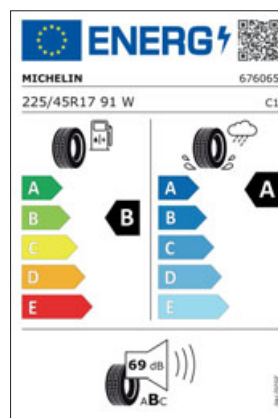
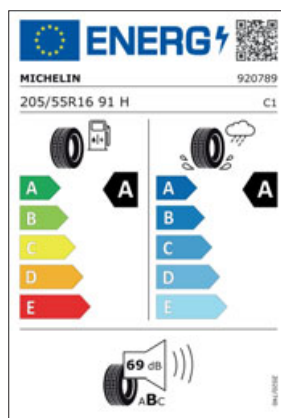
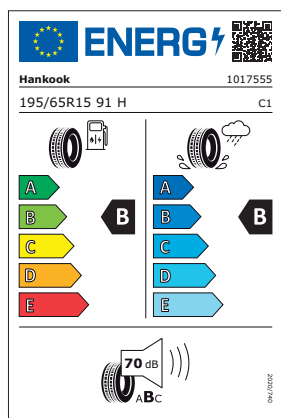


17-palcové disky kolies z ľahkých zliatin (pneumatiky 225/45 R17) GT-line



18-palcové disky kolies z ľahkých zliatin (pneumatiky 225/40 R18) GT-line + Premium pack 18"

## PNEUMATIKY





# Kia Ceed Sportswagon

Farby karosérie / disky kolies / pneumatiky / interiér

## INTERIÉR



Látkové čalúnenie sedadiel (Amber / Silver)



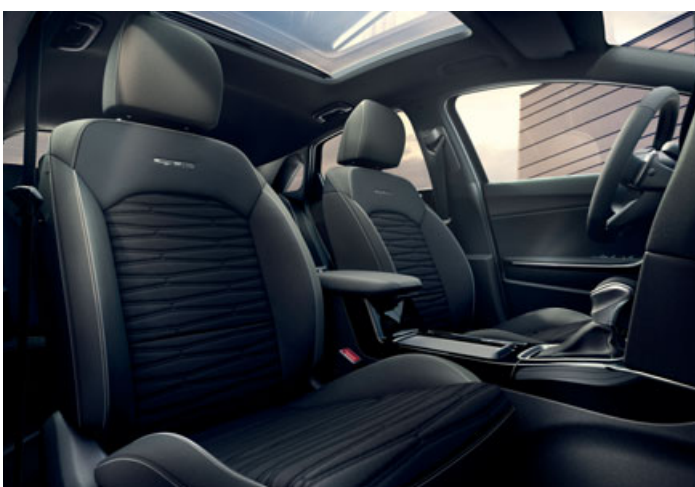
Látkové čalúnenie sedadiel (Gold)



Čalúnenie sedadiel v kombinácii látky / umelá koža  
(Gold + Gold+ pack / Platinum)



Kožené čalúnenie sedadiel  
(Platinum + Platinum pack)



Čalúnenie sedadiel v kombinácii látky / umelá koža  
s logom GT-line (GT-line)

# Kia Ceed Sportswagon

Technické údaje / rozmery

Kia Ceed SW motor	1,0 T-GDi preplňovaný zážihový trojvalec		1,5 T-GDi preplňovaný zážihový štvorvalec		1,6 CRDi MHEV preplňovaný vznětový štvorvalec	
	M6		M6	7DCT	iM6	7DCT
<b>ROZMERY / HMOTNOSTI / OBJEMY</b>						
dĺžka / šírka / výška [mm]	4 600 / 1 800 / 1 465; 4 605 / 1 800 / 1 460 (GT-line)					
rázvor [mm]	2 650					
rozchod vpredu / vzadu [mm]	1 573 / 1 581 (15"); 1 565 / 1 573 (16"); 1 559 / 1 567 (17"); 1 555 / 1 563 (18")					
predný / zadný previs [mm]	880 (885 GT-line) / 1 070					
svetlá výška [mm]	140 (135 GT-line)					
priemer otáčania [m]	10,6					
pohotovostná hmotnosť [kg]	1 260 - 1 386	1 302 - 1 418	1 332 - 1 449	1 380 - 1 500	1 407 - 1 528	
maximálna prípustná hmotnosť [kg]	1 820	1 850	1 880	1 930	1 960	
maximálne prípustné zaťaženie strechy [kg]	80					
príves brzdený [kg]	1 000	1 410		1 500		
príves nebrzdený [kg]	500	600		650		
maximálne prípustné vertikálne zaťaženie ťažného zariadenia [kg]	75					
batožinový priestor [l]	625 / 1 694			512 / 1 581		
<b>SPALOVACÍ MOTOR</b>						
zdvihový objem [cm <sup>3</sup> ]	998	1 482		1 598		
rozvod	refaz	refaz		remeň		
vítanie / zdvih [mm]	71 / 84	71,6 / 92		77 / 85,8		
kompresný pomer	10,5:1	10,5:1		15,9:1		
typ vstrekovania	priame	priame		priame		
maximálny výkon [kW (k) / ot./min]	73,6 (100) / 4 500 - 6 000	117,5 (160) / 5 500		100 (136) / 4 000		
maximálny krútiaci moment [Nm / ot./min]	172 / 1 500 - 4 000	253 / 1 500 - 3 500		280 / 1 500 - 3 000	320 / 2 000 - 2 250	
<b>DYNAMIKA A SPOTREBA</b>						
maximálna rýchlosť [km/h]	183	210	210	200	200	
zrýchlenie 0 - 100 km/h [s]	12	8,6	8,8	10,4	10,1	
spotreba [l] (kombinovaná)*	5,2 - 6,4	5,5 - 6,3	5,8 - 6,1	4,5 - 4,8	4,6 - 5,0	
spotreba [l] (nízka)*	6,5 - 7,4	6,8 - 7,5	7,3 - 7,8	4,8 - 5,4	4,9 - 5,3	
spotreba [l] (stredná)*	5,0 - 6,2	5,4 - 6,2	5,6 - 6,0	4,3 - 4,6	4,5 - 5,1	
spotreba [l] (vysoká)*	4,5 - 5,6	4,8 - 5,5	5,0 - 5,3	4,0 - 4,4	4,0 - 4,4	
spotreba [l] (extra vysoká)*	5,5 - 6,8	5,8 - 6,5	6,0 - 6,2	4,9 - 5,2	5,1 - 5,5	
priemer CO <sub>2</sub> [g/km]*	119 - 145	125 - 142	131 - 138	118 - 127	121 - 132	
typ paliva (minimálne oktánové číslo)	BA95			NM		
objem palivovej nádrže [l]	-			50		-
objem AdBlue® nádrže [l]	-			-		12

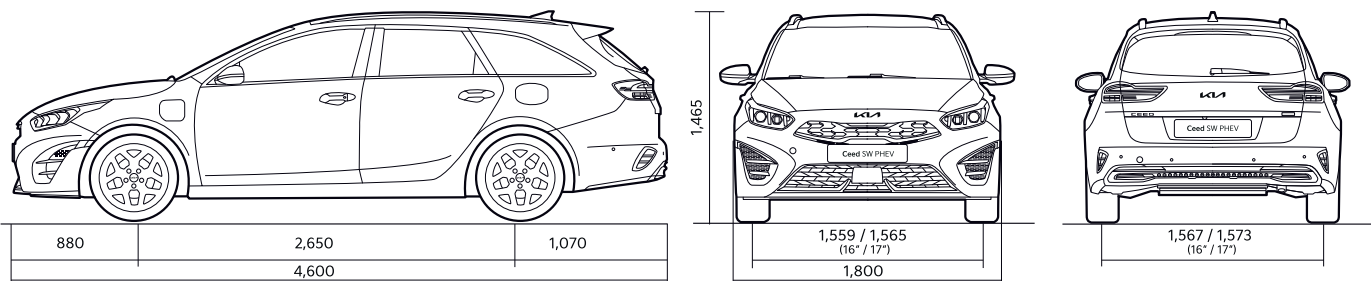
\*Technické údaje sa môžu líšiť v závislosti od modelu a výbavy vozidla. Vplyv na spotrebu paliva a emisie CO<sub>2</sub> má aj štýl riadenia, netechnické činitele a aktuálny stav vozidla. CO<sub>2</sub> je hlavný plyn vyvolávajúci skleníkový efekt a je zodpovedný za globálne otepľovanie. Spotreba paliva je uvádzaná na základe metodiky WLTP, pričom testovanie automobilu prebieha v nasledujúcich fázach:

- nízka,
- stredná,
- vysoká,
- extra vysoká.

Viac informácií môžeš získať na: <https://www.kia.com/sk/o-nas/zazitok-kia/zodpovednost/wltp/>

Záruka na vozidlo 7 rokov alebo 150 000 km, podľa toho, čo nastane skôr, prvé 3 roky bez obmedzenia km.

## ROZMERY [mm]



# Kia Ceed Sportswagon

Kontaktné údaje



Ceny sú uvedené vrátane DPH. Všetky obrázky sú ilustračné. Dovožca si vyhradzuje právo zmeniť ceny a špecifikácie výbav modelov bez predchádzajúceho upozornenia. Pokiaľ nie je vozidlo na sklade, dodacia lehota vozidla je závislá od jeho špecifikácie a zvolenej pohonnej jednotky. Vzhľadom na aktuálnu situáciu s výrobnými komponentmi v automobilovom priemysle môže byť štandardná dodacia lehota (3-6 mesiacov) predĺžená. Pre informácie o dodacej lehote vozidla odporúčame kontaktovať autorizovaného predajcu Kia. Všetky vozidlá sú schválené pre jazdu po pozemných komunikáciách v SR a zodpovedajú norme Euro 6d. Obsah cenníka skladových vozidiel je platný ku dňu 1. 1. 2024.

DOVOZCA:  
Kia Sales Slovakia s. r. o., Einsteinova 19,  
851 01 Bratislava

Infolinka  
0850 606 070  
[www.kia.sk](http://www.kia.sk)

Tvoj predajca Kia:



Movement that inspires